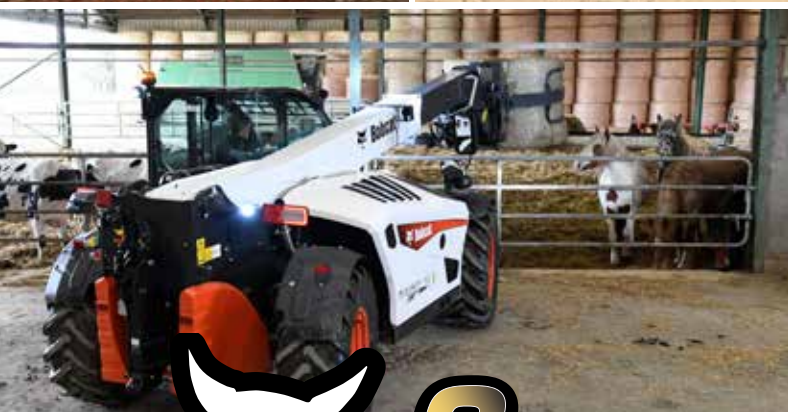




Bobcat®

АССОРТИМЕНТ ПРОДУКЦИИ ТЕЛЕСКОПИЧЕСКИЕ ПОГРУЗЧИКИ



3 YEAR
WARRANTY



One Tough Animal®

БОЛЕЕ ЧЕМ 60-ЛЕТНЯЯ ИСТОРИЯ РАЗРАБОТКИ ТЕЛЕСКОПИЧЕСКИХ ПОГРУЗЧИКОВ BOBCAT В НАШЕМ ИНЖЕНЕРНОМ ЦЕНТРЕ

Все телескопические погрузчики Bobcat разработаны и изготовлены в нашем инженерном центре, расположенном во французском городе Поншато. Уже более 60 лет этот центр разрабатывает машины для перемещения материалов. Наше предприятие имеет сертификат ISO 9001 и использует самые строгие стандарты качества Bobcat.



Применение современного оборудования, такого как сварочные роботы, линия дробеструйной очистки и камера двухслойной окраски, обеспечивает высокий уровень интеграции технологических процессов (от сварки стрелы и рамы до финальных этапов сборки) и идеальное сопряжение компонентов.

Перед поставкой каждая машина, изготовленная на этом предприятии, проходит жесткие и длительные испытания, включая проверку на соответствие нормативным требованиям, контроль качества и тестирование всех функций машины.



СТАНДАРТНАЯ 3-ЛЕТНЯЯ ГАРАНТИЯ ПРОИЗВОДИТЕЛЯ ОБЕСПЕЧИВАЕТ ДЛЯ ВАС МНОЖЕСТВО ПРЕИМУЩЕСТВ *

За 60 лет проектирования компактного оборудования компания Bobcat завоевала репутацию поставщика высококачественных, лучших в своем классе технологий.

Каждый день мы работаем над высоким качеством нашей продукции, выбираем ведущих и надежных поставщиков, совершенствуем конструкцию, испытываем изделия на прочность и долговечность и используем технологические процессы, в которых все изделия проходят индивидуальный контроль качества.



Уровень технического совершенства телескопических погрузчиков Bobcat позволяет нам предлагать трехлетнюю стандартную гарантию (или 3000 часов наработки — в зависимости от того, что наступит раньше).

Эффективные и надежные, телескопические погрузчики Bobcat сделаны на совесть: они настоящие помощники в выполнении повседневных работ.



ОСНОВНЫЕ ХАРАКТЕРИСТИКИ

Стабилизаторы		–	–	–	–	–	–
Система выравнивания рамы		–	–	–	–	–	–
Система позиционирования стрелы — BPS		–	–	–	–	–	–

ЭКСПЛУАТАЦИОННЫЕ ХАРАКТЕРИСТИКИ

Макс. грузоподъемность	кг	2600	3000	3000	3400	3500	3800
Максимальная высота подъема со стандартными шинами (на стабилизаторах, если установлены)	мм	5800	5800	6670	6331	6889	6889
Максимальный передний вылет со стандартными шинами	мм	3100	3100	4020	3365	4002	4002
Усилие внедрения в грунт	даН	4600	4600	4600	6200	6200	6200

МАССА

Масса (без груза)	кг	4900	5320	5620	6360	7135	7245
-------------------	----	------	------	------	------	------	------

ДВИГАТЕЛЬ

BOBCAT D34 — 75 л. с. — Stage IIIB/Tier 4 Final		■	■	■	–	–	–
BOBCAT D34 — 100 л. с. — Stage IV/Tier 4 Final		■	■	■	–	■	–
BOBCAT D34 — 130 л. с. — Stage IV/Tier 4 Final		–	–	–	■	–	■
PERKINS 1104D-44TA — 100 л. с. — Stage IIIA/Tier 3		■	■	■	–	■	–
PERKINS 1104D-E44TA — 130 л. с. — Stage IIIA/Tier 3		–	–	–	–	–	■

ГАБАРИТНЫЕ РАЗМЕРЫ

Стандартные шины		405/70-20	405/70-20	405/70-20	405/70-20	405/70-20	405/70-20
Габаритная ширина	мм	2100	2100	2100	2300	2300	2300
Габаритная длина до концоввил	мм	4507	4507	5056	4669	4869	4869
Общая высота	мм	Низкая кабина: 2100 (20 дюймов)/ 2184 (24 дюйма) Высокая кабина: 2250 (20 дюймов)/ 2334 (24 дюйма)	Низкая кабина: 2100 (20 дюймов)/ 2184 (24 дюйма) Высокая кабина: 2250 (20 дюймов)/ 2334 (24 дюйма)	Низкая кабина: 2100 (20 дюймов)/ 2184 (24 дюйма) Высокая кабина: 2250 (20 дюймов)/ 2334 (24 дюйма)	2290 (20 дюймов)/ 2374 (24 дюйма)	2290 (20 дюймов)/ 2374 (24 дюйма)	2290 (20 дюймов)/ 2374 (24 дюйма)
Дорожный просвет	мм	264 (20 дюймов)/ 348 (24 дюйма)	264 (20 дюймов)/ 348 (24 дюйма)	264 (20 дюймов)/ 348 (24 дюйма)	346 (20 дюймов)/ 430 (24 дюйма)	346 (20 дюймов)/ 430 (24 дюйма)	346 (20 дюймов)/ 430 (24 дюйма)
Колесная база	мм	2820	2820	2820	2870	2870	2870
Внешний радиус поворота (по колесам)	мм	3717 (20 дюймов)/ 3875 (24 дюйма)	3717 (20 дюймов)/ 3875 (24 дюйма)	3717 (20 дюймов)/ 3875 (24 дюйма)	3714	3714	3714
Внутренний радиус поворота (по кабине)	мм	1329 (20 дюймов)/ 1503 (24 дюйма)	1329 (20 дюймов)/ 1503 (24 дюйма)	1329 (20 дюймов)/ 1503 (24 дюйма)	1092	1092	1092
Боковое смещение системы BPS на максимальной высоте подъема	мм	–	–	–	–	–	–

СИСТЕМА ПРИВОДА

Трансмиссия		Гидростатическая с электронным управлением/полный привод					
Главный привод		Гидростатический двигатель			Гидростатический двигатель + 2-скоростная коробка передач		
Число передач		2	2	2	4	4	4
Макс. скорость, низкий диапазон	км/ч	10	10	10	10	10	10
Макс. скорость, высокий диапазон (дополнительное оборудование)	км/ч	30 (40)	30 (40)	30 (40)	30 (40)	30 (40)	30 (40)

СИСТЕМА РУЛЕВОГО УПРАВЛЕНИЯ

Режимы управления колесами		3 режима рулевого управления с полуавтоматическим выравниванием колес: управление 2 колесами/управление 4 колесами/одновременный поворот всех колес в одну сторону					
----------------------------	--	---	--	--	--	--	--

ГИДРАВЛИЧЕСКАЯ СИСТЕМА

Тип насоса		Шестеренчатый насос с клапаном измерения нагрузки			Насос с адаптацией к нагрузке	Шестеренчатый насос с клапаном измерения нагрузки	Насос с адаптацией к нагрузке
Распределитель		Электрический пропорциональный с делением потока					
Производительность насоса	л/мин	100	100	100	190	100	190
Рабочее давление	бар	250	250	250	255	250	255

ТОРМОЗНАЯ СИСТЕМА

Рабочий тормоз		Погруженные в масло диски					
Стояночный и аварийный тормоз		Пассивный тормоз с автоматическим включением					



TL43.80HF	T35.105	T35.105L	T36.120SL	T35.130S	T35.130SLP	T35.140S	T41.140SLP	T40.180SLP
-----------	---------	----------	-----------	----------	------------	----------	------------	------------

-	-	-	■	■	■	■	■	■
-	-	■	■	-	■	-	■	■
-	-	-	-	-	■	-	■	■

4300	3500	3500	3600	3500	3500	3500	4100	4000
7505	10290	10290	11852	12468	12468	13656	13656	17466
4022	6886	6886	8193	8764	8764	9449	9449	12800
7000	7800	7800	7800	12300	12300	12300	12300	12300

8040	7170	7170	8140	8655	8765	9130	10030	10650
------	------	------	------	------	------	------	-------	-------

-	■	■	■	■	■	■	■	■
-	■	■	■	■	■	■	■	■
■	-	-	-	-	-	-	-	-
-	■	■	■	■	■	■	■	■
■	-	-	-	-	-	-	-	-

400/80-24	405/70-20	405/70-20	405/70-20	405/70-20	405/70-20	400/80-24	400/80-24	400/80-24
2300	2264	2264	2264	2418	2418	2418	2418	2418
4975	5071	5071	5442	5876	5876	6108	6108	6220
2374 (24 дюйма)	2389 (20 дюймов)/ 2474 (24 дюйма)	2389 (20 дюймов)/ 2474 (24 дюйма)	2389 (20 дюймов)/ 2474 (24 дюйма)	2393 (20 дюймов)/ 2480 (24 дюйма)	2393 (20 дюймов)/ 2480 (24 дюйма)	2480	2480	2480
430 (24 дюйма)	415 (20 дюймов)/ 500 (24 дюйма)	415 (20 дюймов)/ 500 (24 дюйма)	415 (20 дюймов)/ 500 (24 дюйма)	422 (20 дюймов)/ 509 (24 дюйма)	422 (20 дюймов)/ 509 (24 дюйма)	509	509	509
2870	2850	2850	2850	2850	2850	2850	2850	2850
3714	3765	3765	3765	4150	4150	4150	4150	4150
1092	1245	1245	1245	1519	1519	1519	1519	1519
-	-	-	-	-	+/- 450	-	+/- 525	+/- 675

редач	Гидростатическая с электронным управлением/полный привод							
	Гидростатический двигатель							
4	2	2	2	2	2	2	2	2
10	8,5	8,5	8,5	8,5	8,5	8,5	8,5	8,5
30 (40)	30	30	30	30	30	30	30	30

3 режима рулевого управления с полуавтоматическим выравниванием колес: управление 2 колесами/управление 4 колесами/одновременный поворот всех колес в одну сторону

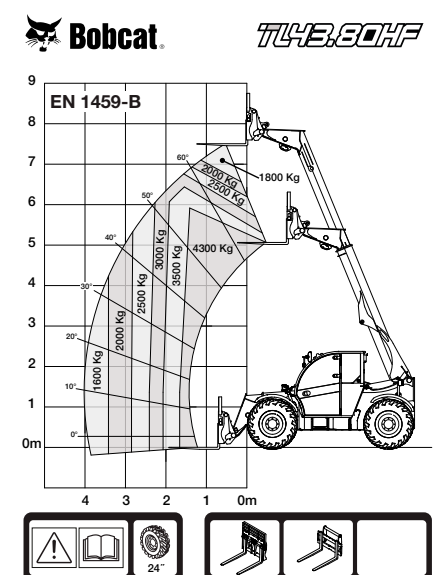
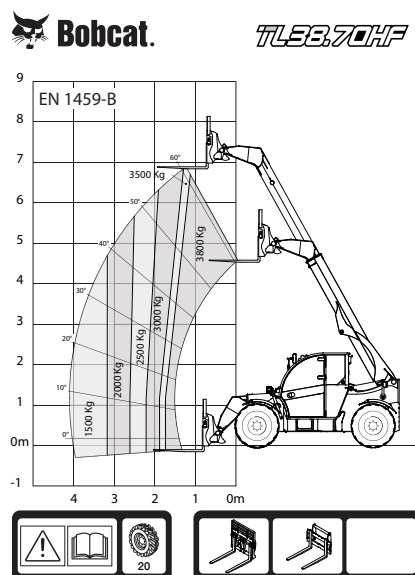
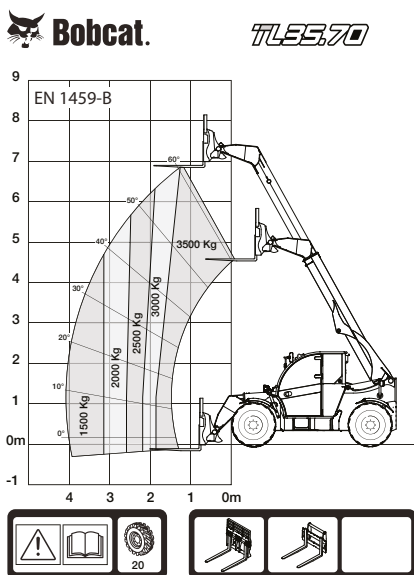
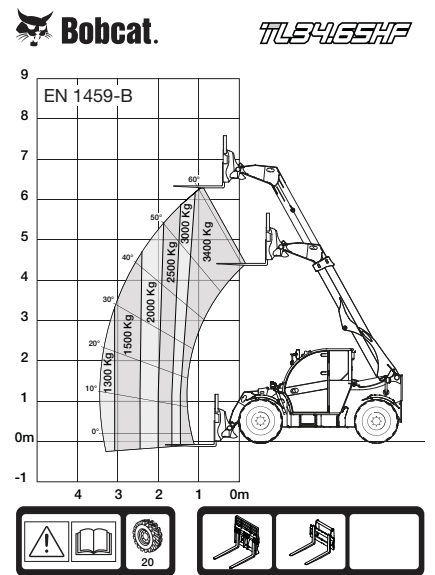
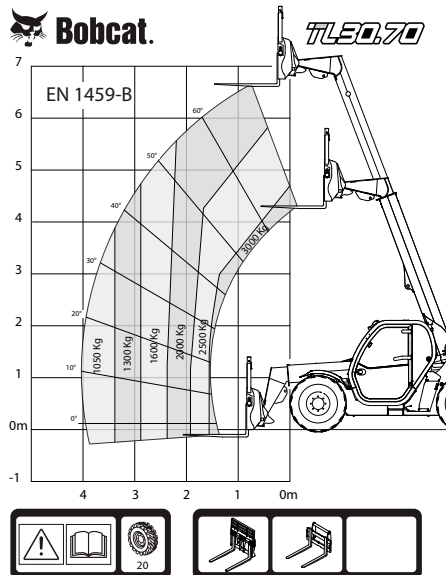
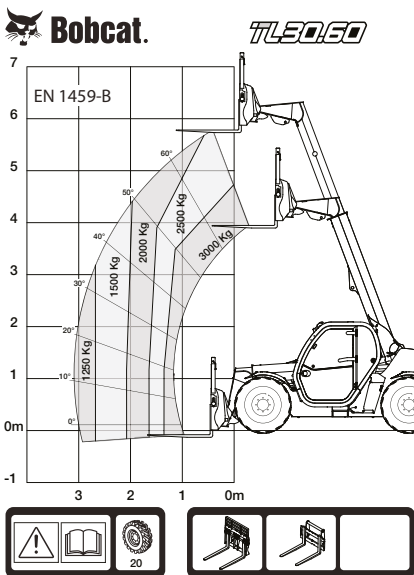
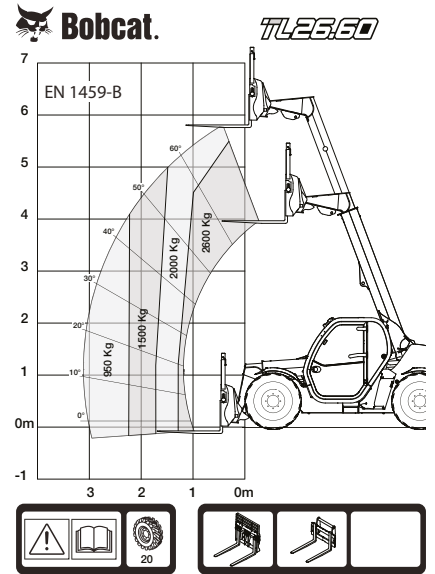
Насос с адаптацией к нагрузке	Шестеренчатый насос с клапаном измерения нагрузки							
	Электрический пропорциональный с делением потока							
190	100	100	100	100	100	100	100	100
255	255	255	255	255	255	255	255	255

Погруженные в масло диски
Пассивный тормоз с автоматическим включением

ГРУЗОВЫСОТНЫЕ ДИАГРАММЫ: ТЕЛЕСКОПИЧЕСКИЕ ПОГРУЗЧИКИ

ГРУЗОВЫСОТНЫЕ ДИАГРАММЫ ПРИ ДВИЖЕНИИ ПО НЕРОВНОЙ ПОВЕРХНОСТИ

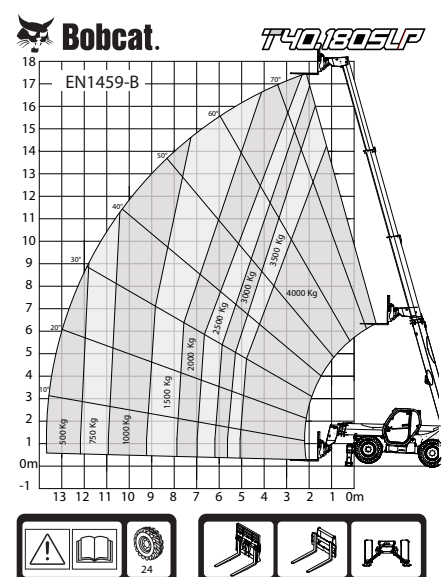
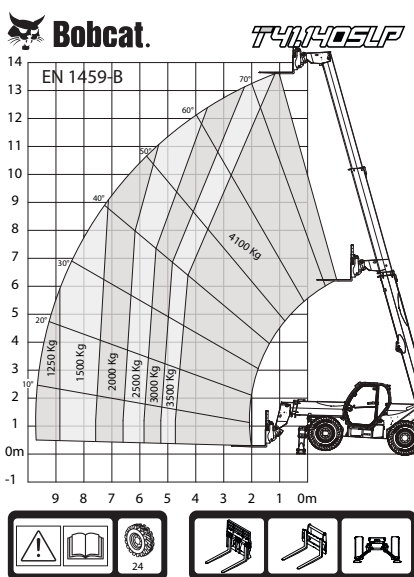
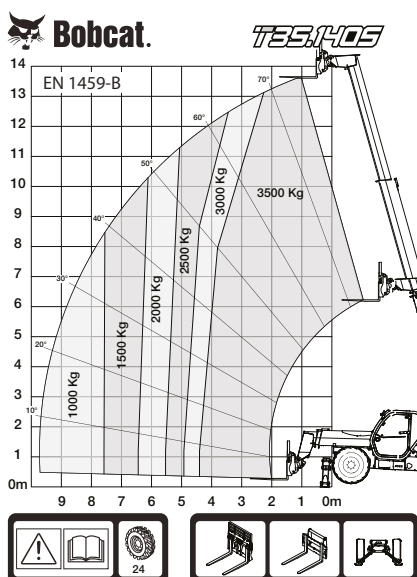
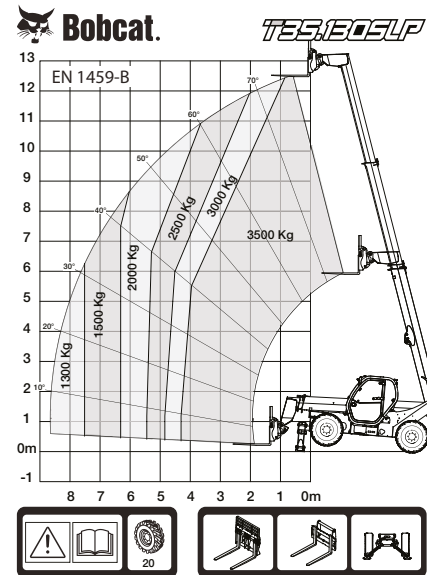
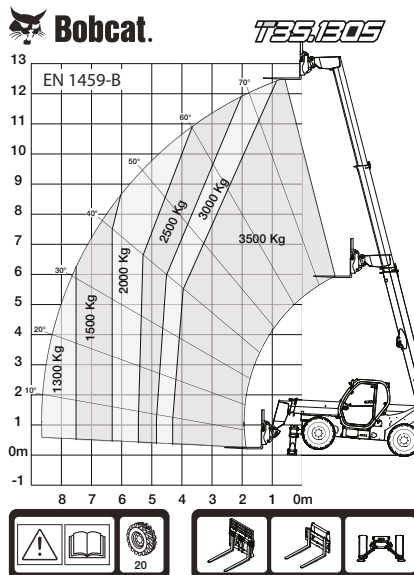
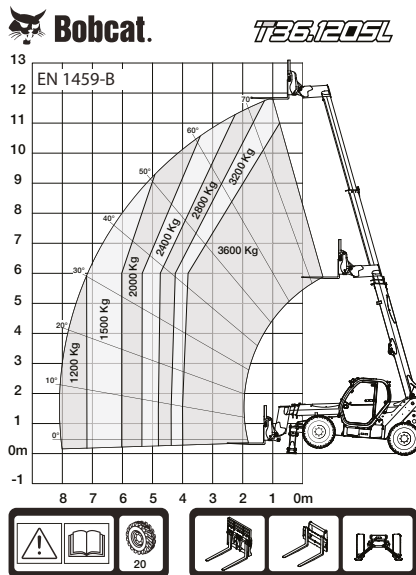
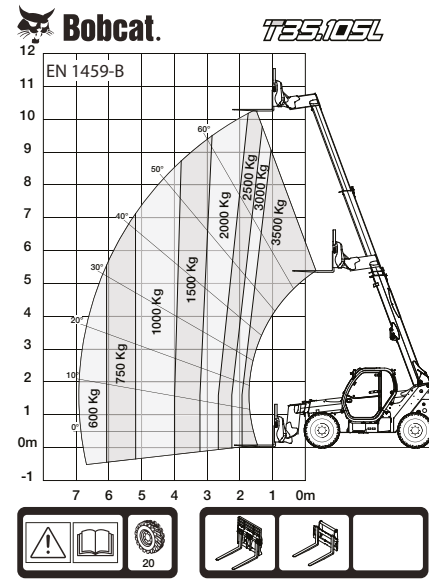
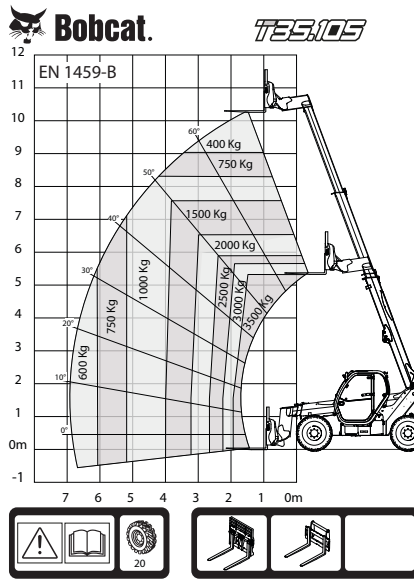
(В СООТВЕТСТВИИ
С EN 1459-B)



ГРУЗОВЫСОТНЫЕ ДИАГРАММЫ: ТЕЛЕСКОПИЧЕСКИЕ ПОГРУЗЧИКИ

ГРУЗОВЫСОТНЫЕ ДИАГРАММЫ ПРИ ДВИЖЕНИИ ПО НЕРОВНОЙ ПОВЕРХНОСТИ

(В СООТВЕТСТВИИ
С EN 1459-B)



ТЕХНИЧЕСКИЕ ХАРАКТЕРИСТИКИ ДВИГАТЕЛЯ

ДВИГАТЕЛИ		СТРАНЫ С БОЛЕЕ ЖЕСТКИМИ СТАНДАРТАМИ			СТРАНЫ С МЕНЕЕ ЖЕСТКИМИ СТАНДАРТАМИ	
Тип двигателя		BOBCAT D34 75 Л. С.	BOBCAT D34 100 Л. С.	BOBCAT D34 130 Л. С.	PERKINS 1104D-44TA 100 Л. С.	PERKINS 1104D-E44TA 130 Л. С.
Экологический стандарт		Stage IIIB/Tier 4 Final	Stage IV/Tier 4 Final	Stage IV/Tier 4 Final	Stage IIIA/Tier 3	Stage IIIA/Tier 3
Номинальная мощность (ISO 14396)	кВт (л. с.)	55,2 (75) при 2400 об/мин	74,5 (100) при 2400 об/мин	97 (130) при 2400 об/мин	74,5 (100) при 2200 об/мин	96,5 (130) при 2200 об/мин
Макс. крутящий момент	Н·м	325 при 1400 об/мин	430 при 1400 об/мин	500 при 1400 об/мин	410 при 1400 об/мин	516 при 1400 об/мин
Вид топлива/охлаждение		Дизельное, жидкостное			Дизельное, жидкостное	
Количество цилиндров		4			4	
Рабочий объем	л	3,4			4,4	
Впрыск топлива		Электронное управление + аккумуляторная топливная система высокого давления			Механическое управление	Электронное управление + аккумуляторная топливная система высокого давления
Система очистки отработавших газов — без сажевого фильтра (DPF)	Окислительный нейтрализатор для дизельных двигателей (DOC)	■	■	■	—	—
	Система рециркуляции отработавших газов (EGR)	■	■	■	—	—
	Система избирательного каталитического восстановления (SCR) и AdBlue® с впрыском AdBlue®	—	■	■	—	—



Некоторые данные основаны на инженерных расчетах, а не на результатах измерений. Данные приведены только для целей сравнения и могут быть изменены без предварительного уведомления. Технические данные вашей машины Bobcat могут варьироваться в соответствии с обычными изменениями, которые могут быть внесены в конструкцию или технологию изготовления, а также в соответствии с условиями работы и другими факторами. На иллюстрациях могут быть показаны машины Bobcat с оборудованием, отличным от стандартного.



Bobcat входит в группу компаний Doosan.
Корпорация Doosan является мировым лидером в производстве строительной техники, энергетического оборудования, систем водоснабжения, двигателей и предоставлении инженерных решений заказчикам на протяжении более ста лет. Bobcat и логотип Bobcat являются зарегистрированными товарными знаками компании Bobcat Company в США и других странах.
©Bobcat Company, 2019. Все права защищены.



Bobcat®
www.bobcat.com

