



Bobcat®

ТЕЛЕСКОПИЧЕСКИЕ ПОГРУЗЧИКИ ДЛЯ СТРОИТЕЛЬНОЙ ОТРАСЛИ



**3 YEAR
WARRANTY**



One Tough Animal®

БОЛЕЕ ЧЕМ 50-ЛЕТНЯЯ ИСТОРИЯ РАЗРАБОТКИ ТЕЛЕСКОПИЧЕСКИХ ПОГРУЗЧИКОВ BOBCAT В НАШЕМ ИНЖЕНЕРНОМ ЦЕНТРЕ

Все телескопические погрузчики Bobcat с жесткой рамой разработаны и изготовлены в нашем инженерном центре, расположенном во французском городе Поншато. Уже более 50 лет этот центр разрабатывает машины для перемещения материалов. Наше предприятие имеет сертификат ISO 9001 и использует самые строгие стандарты качества Bobcat.



Применение современного оборудования, такого как сварочные роботы, линия дробеструйной очистки и камера двухслойной окраски, обеспечивает высокий уровень интеграции технологических процессов (от сварки стрелы и рамы до финальных этапов сборки) и идеальное сопряжение компонентов. Перед поставкой каждая машина, изготовленная на этом предприятии, проходит жесткие и длительные испытания, включая проверку на соответствие нормативным требованиям, контроль качества и тестирование всех функций машины.

СТАНДАРТНАЯ 3-ЛЕТНЯЯ ГАРАНТИЯ ПРОИЗВОДИТЕЛЯ ОБЕСПЕЧИВАЕТ ДЛЯ ВАС МНОЖЕСТВО ПРЕИМУЩЕСТВ *

За 50 лет проектирования компактного оборудования компания Bobcat завоевала репутацию поставщика высококачественных, лучших в своем классе технологий.

Каждый день мы работаем над высоким качеством нашей продукции, выбираем ведущих и надежных поставщиков, совершенствуем конструкцию, испытываем изделия на прочность и долговечность и используем технологические процессы, в которых все изделия проходят индивидуальный контроль качества.

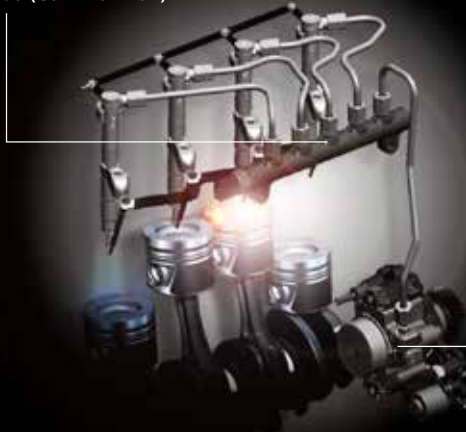


Уровень технического совершенства телескопических погрузчиков Bobcat позволяет нам предлагать трехлетнюю стандартную гарантию (или 3000 часов наработки — в зависимости от того, что наступит раньше).

Эффективные и надежные, телескопические погрузчики Bobcat сделаны на совесть: они настоящие помощники в выполнении повседневных работ.

НОВЫЕ ДВИГАТЕЛИ BOBCAT STAGE IV: ВЫСОКАЯ ПРОИЗВОДИТЕЛЬНОСТЬ И ВЫСОЧАЙШАЯ НАДЕЖНОСТЬ!

Аккумуляторная
система впрыска
топлива (Common Rail)



Блок управления
двигателем (ECU)

ТНВД



Компания Bobcat разработала собственную линейку двигателей стандарта Stage IV с турбонагнетателем, которые полностью соответствуют требованиям владельцев телескопических погрузчиков: адаптированные характеристики, высочайшая надежность, низкий расход топлива и недорогое техническое обслуживание.

Все узлы имеют компактную конструкцию для улучшения обзорности. Специалисты нашего центра разработки двигателей обладают огромным опытом.

- 50-летняя история разработки двигателей и компактного оборудования.
- Мы являемся ведущим производителем оригинального оборудования и изготовили более 1,5 млн двигателей для промышленных машин, военной техники, грузового транспорта, генераторных установок, судов и других отраслей. Все разработки ведутся в тесном сотрудничестве с ведущими мировыми консультантами и компаниями по разработке двигателей.

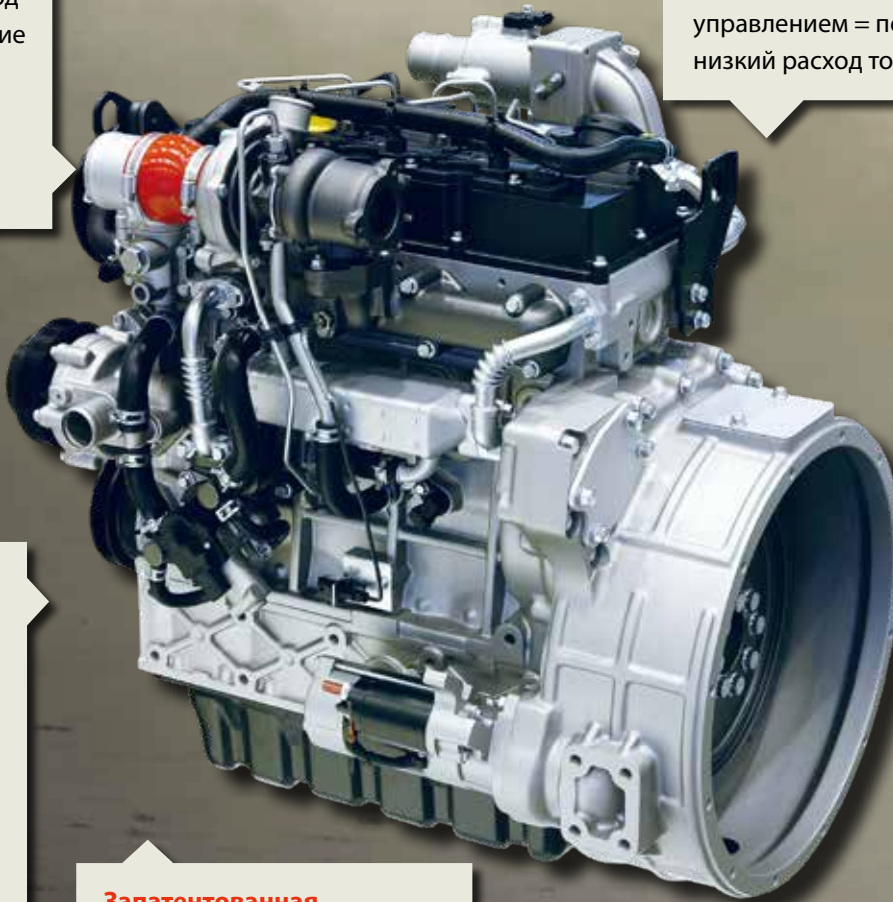
ДВИГАТЕЛИ		BOBCAT D34 STAGE IIIB — 75 Л. С.	BOBCAT D34 STAGE IV — 100 Л. С.	PERKINS 1104D-44TA STAGE IIIA
Экологический стандарт		Stage IIIB/Tier 4 Final	Stage IV/Tier 4 Final	Stage IIIA/Tier 3
Номинальная мощность	кВт (л. с.)	55,2 (75) при 2400 об/мин	74,5 (100) при 2400 об/мин	74,5 (100) при 2200 об/мин
Макс. крутящий момент	Н·м	325 при 1400 об/мин	430 при 1400 об/мин	410 при 1400 об/мин
Вид топлива/охлаждение		Дизельное, жидкостное	Дизельное, жидкостное	Дизельное, жидкостное
Количество цилиндров		4	4	3,4
Рабочий объем	л	3,4	3,4	4,4
Впрыск топлива		С электронным управлением + аккумуляторная топливная система высокого давления	С электронным управлением + аккумуляторная топливная система высокого давления	С электронным управлением + аккумуляторная топливная система высокого давления
Система снижения токсичности отработавших газов — без сажевого фильтра	DOC Окислительный катали- тический нейтрализи- рующий катализатор дизельного двигателя	■	■	—
	EGR Рециркуляция отработавших газов	■	■	—
	SCR и AdBlue Система избирательной каталитической нейтрализации с впрыском реагента AdBlue	—	■	—

**Контролируемая
стоимость
владения**

Сниженный расход топлива, отсутствие простоев, уменьшенные затраты на обслуживание.

Разработан с использованием новейших технологий

Управление подачей наддувочного воздуха + аккумуляторная топливная система высокого давления с электронным управлением = повышенная мощность и низкий расход топлива.



**Проверено на
практике**

Несколько десятков тысяч наших изделий успешно используются нашими клиентами.

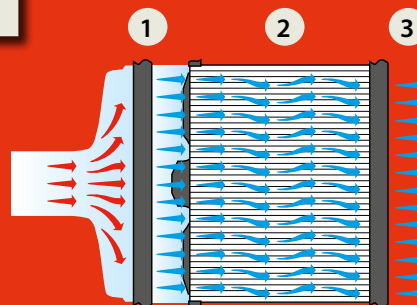
**Высокая
выходная
мощность**

А также увеличенный крутящий момент при низких оборотах двигателя.

**Запатентованная
технология эффективного
сжигания частиц**

Нет сажевого фильтра.

Инженеры Bobcat провели огромную работу, чтобы создать компактный двигатель, который обладает высокой производительностью и обеспечивает удобный доступ к основным точкам обслуживания.



Встроенный циклонный фильтр грубой очистки воздуха обеспечивает эффективную фильтрацию воздуха при работе в условиях сильной запыленности и имеет увеличенный срок службы благодаря следующим особенностям:

- 3-ступенчатая фильтрация.
- Фильтры предварительной очистки (1), которые удаляют 95 % пыли до того, как она попадет в основные фильтры.
- Удобный доступ для замены фильтра.
- Благодаря прямому потоку воздуха можно придать фильтрующему материалу более компактную и эффективную форму, что также облегчает его обслуживание.

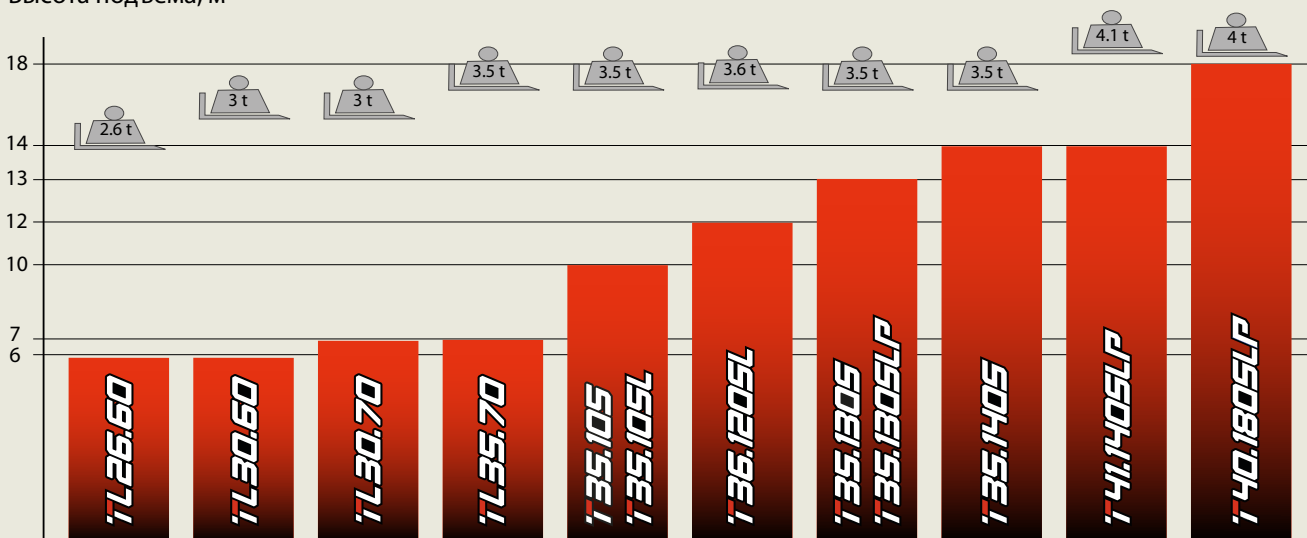


ТЕЛЕСКОПИЧЕСКИЕ ПОГРУЗЧИКИ ВОВСАТ: ПРЕВОСХОДНЫЕ РАБОЧИЕ ПОКАЗАТЕЛИ ПРИ МАКСИМАЛЬНОМ ВЫЛЕТЕ И ВЫСОТЕ ПОДЪЕМА

Компания Bobcat занимается разработкой первоклассного компактного оборудования уже более 50 лет, и телескопические погрузчики являются одним из основных направлений деятельности нашей компании. Отличная устойчивость, производительность, универсальность, идеальный баланс и компактная конструкция и т. д. Телескопические погрузчики Bobcat обладают высокими характеристиками для выполнения тяжелых работ в сельском хозяйстве, строительстве, переработке отходов и других отраслях.



Высота подъема, м



КОМПАКТНАЯ КОНСТРУКЦИЯ

СРЕДНЯЯ ВЫСОТА ПОДЪЕМА

УВЕЛИЧЕННАЯ ВЫСОТА ПОДЪЕМА



Максимальная грузоподъемность, т



Телескопические погрузчики

Телескопические погрузчики серии TL созданы для работ, требующих преодоления высоких нагрузок и обеспечения высокой производительности. Благодаря применению специальной рамы и защищенной стрелы, а также высококачественной конструкции Bobcat, эти машины идеально подходят для интенсивных погрузочных работ в сфере строительства и утилизации отходов.

Телескопические погрузчики

Благодаря отличному вылету, маневренности и прочности телескопические манипуляторы Bobcat серии T стали особенно популярными в строительстве и отраслях с использованием арендуемой техники. Благодаря высокой эксплуатационной эффективности, передовым особенностям конструкции и простоте в использовании эти машины идеально подходят для сложных и высокоточных работ.



НАШИ ТЕЛЕСКОПИЧЕСКИЕ
ПОГРУЗЧИКИ ЯВЛЯЮТСЯ
ОПТИМАЛЬНЫМ
ВАРИАНТОМ
ПРАКТИЧЕСКИ ДЛЯ ВСЕХ
СТРОИТЕЛЬНЫХ РАБОТ





1. Выше мощность, ниже расход топлива

- Новые двигатели Bobcat Stage IV вырабатывают мощность 100 л. с., обладают улучшенными эксплуатационными характеристиками, низким расходом топлива и не оснащаются сажевым фильтром (DPF).
- Также в наличии имеются двигатели с мощностью 75 л. с.
- Экономичный режим (ECO): обеспечивает снижение расхода топлива без ущерба для мощности подъема.

2. Идеальная эргономика рабочего места

- Продуманная конструкция и расположение органов управления.
- Многофункциональный джойстик для управления всеми функциями машины одной рукой.
- Просторная кабина с устанавливаемым по заказу сиденьем с пневмоподвеской.

3. Устройство для установки навесного оборудования

- Широкий выбор навесного оборудования Bobcat.
- Стандартная дополнительная линия в оголовке стрелы.
- Система быстрого подсоединения со встроенной функцией сброса давления.

4. Превосходная обзорность

- Кабина с панорамными стеклами обеспечивает беспрепятственный обзор рабочей площадки.
- Низкорасположенная точка поворота стрелы.
- Улучшенная конструкция капота двигателя.

5. Повышенная безопасность

- Уникальная встроенная функция выравнивания рамы.
- Встроенная система бокового смещения, которую можно использовать при опоре как на шины, так и на стабилизаторы.

6. Компактная конструкция для работы в ограниченном пространстве

- Компактные стабилизаторы обеспечивают максимальное использование функций машины в ограниченном пространстве.
- Режим управления четырьмя колесами для поворота с минимальным радиусом.

7. Точное и интуитивно понятное управление

- Гидростатическая трансмиссия.
- Плавное автоматическое переключение между пониженными и повышенными передачами.
- Сниженный износ шин и тормозов для уменьшения общих эксплуатационных затрат.
- Пропорциональные органы управления всеми перемещениями стрелы.

8. Защищенная конструкция

- Все важные компоненты защищены кожухами.
- Сварная рама коробчатого сечения.
- Полноразмерная защитная пластина днища.

ОТЛИЧНАЯ ПРОИЗВОДИТЕЛЬНОСТЬ



Функция выравнивания

Полезная функция при работе на неровной местности со склонами. Компенсируя уклон, эта функция удерживает машину в горизонтальном положении и обеспечивает повышенную устойчивость.



Система позиционирования стрелы

Уникальная система бокового смещения позволяет сдвинуть поднятый на вилках груз в поперечном направлении без перемещения машины. Данная функция доступна, когда машина опирается на шины или стабилизаторы.



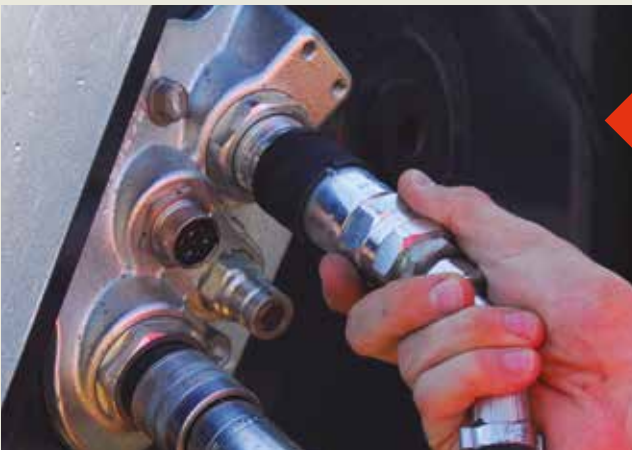
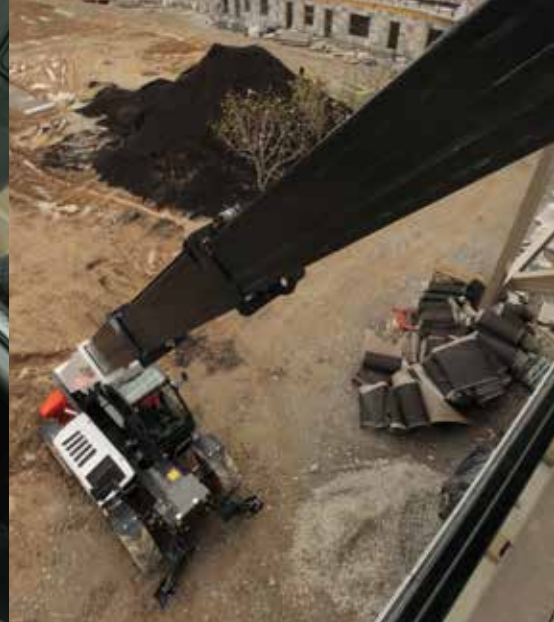
Беспроводное дистанционное управление и подготовка к установке платформы для работы на высоте

Устанавливаемая по заказу подготовка для рабочей платформы и дистанционного управления позволяет переоборудовать телескопический погрузчик в машину для высотных работ или точного подъема без использования ненадежных тросовых барабанов.



Система интеллектуального управления (SHS)

Эта уникальная система позволяет адаптировать движения машины в соответствии с характером выполняемой работы, обеспечивая оптимальное сочетание производительности и точности. Вы можете задавать скорость различных движений телескопической стрелы (подъема, выдвижения/втягивания, наклона) с помощью кнопок + и – на джойстике.



Вспомогательная линия с функцией регулировки расхода и система быстрого присоединения (FCS)

Удобное присоединение гидравлического навесного оборудования благодаря системе быстрого присоединения Bobcat с автоматическим сбросом давления.

Оператор может регулировать гидравлический расход во вспомогательной линии с помощью джойстика.

Пропорциональный вентилятор двигателя с инвертором

При работе в условиях высокой запыленности данная функция позволяет предотвратить засорение радиатора и регулирует частоту вращения вентилятора в соответствии с температурой, благодаря чему снижается шум и расход топлива.



Циклонный фильтр грубой очистки воздуха

Все двигатели Stage IV оснащаются встроенным предварительным воздушным фильтром циклонного типа, который обеспечивает более эффективное охлаждение двигателя.

ПРОСТОТА

Эргономика

- Переключатель переднего хода/нейтрали/заднего хода на джойстике обеспечивает максимальное удобство управления. Выбор направления движения выполняется простым нажатием кнопки, при этом оператор может не отрывать руки от рулевого колеса и джойстика, что гарантирует повышенную безопасность и производительность.
- Также с помощью джойстика можно удобно и точно регулировать подачу на дополнительную гидравлику.
- Регулируемая рулевая колонка.
- Интуитивно понятное назначение и удобное расположение всех переключателей.



1. Выдвижение и втягивание стрелы
2. Передний ход, нейтральное положение, задний ход
3. Задание скорости — задание расхода во вспомогательной гидравлической системе
4. Линия вспомогательной гидравлики

Удобная электронная приборная панель

Угол выравнивания рамы, угол наклона стрелы, скорость движения, обороты двигателя, настройки подачи на дополнительную гидравлику и другие параметры.

Простым нажатием кнопки можно вывести на дисплей все параметры работы машины в простом и понятном формате.



Автоматический стояночный тормоз

Стандартная функция для дополнительной безопасности и удобства оператора: можно выбрать ручное или автоматическое включение и отключение стояночного тормоза в соответствии с предпочтениями оператора.



Режим ECO

В режиме ECO гидравлические характеристики поддерживают без использования двигателя на полную мощность; это позволяет вам экономить топливо без ущерба для эффективности работы. (Стандартные функции доступны для комплектации с двигателем Stage IV.)



Система управления скоростью (SMS)

Оператор может регулировать максимальную скорость движения в диапазоне от 60 км/ч до максимального значения. Данная функция обеспечивает дополнительный комфорт и эффективность при движении с постоянной скоростью и работе с навесным оборудованием.



Компактная конструкция для работы в ограниченном пространстве

- Удобные в работе и компактные стабилизаторы позволяют максимально использовать функции машины даже при работе в очень ограниченном пространстве.
- Обнаружение касания грунта стабилизатором: датчик непрерывно отслеживает давление, чтобы предотвратить его снижение или утечки жидкости и обеспечить полную безопасность работы стабилизаторов в любых ситуациях.



Отсек двигателя: удобный доступ и простое обслуживание

- Отсек двигателя получил обновленную конструкцию, которая обеспечивает улучшенную обзорность с правой стороны, а также удобный доступ ко всем точкам технического обслуживания.
- Увеличенная высота открывания капота и удобный доступ ко всем точкам регулярного технического обслуживания, например масляному фильтру, пробке слива масла и воздушному фильтру.



НАДЕЖНОСТЬ И СПОКОЙСТВИЕ

Круговой обзор

- Кабина с панорамным обзором и большим закругленным ветровым стеклом.
- Увеличенное заднее окно.
- Защитная решетка крыши для максимальной безопасности и улучшенной обзорности при максимальной высоте подъема.



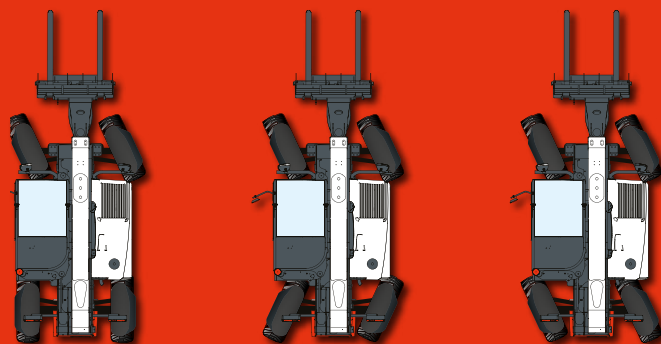
Простая в эксплуатации и комфортная гидростатическая трансмиссия

- Компактная конструкция отличается продуманным расположением компонентов и обеспечивает улучшенную обзорность, а благодаря своей простоте конструкция обладает высокой надежностью.
- Плавное и быстрое переключение между низким и высоким диапазонами без смены передач (недоступно на модели TL35.70) обеспечивает сниженный износ шин.
- Эффективное автоматическое управление тяговым усилием в зависимости от запрошенного крутящего момента и скорости позволяет оператору полностью сконцентрироваться на выполнении работы.
- Превосходное торможение двигателем и функция медленного хода обеспечивают снижение износа тормозных дисков.



Три режима рулевого управления с полуавтоматическим выравниванием колес

- Полуавтоматическое выравнивание колес помогает оператору выравнивать передние и задние колеса после переключения между тремя режимами управления.
- Режим управления двумя колесами для передвижения по дороге и работе на высокой скорости
- Режим управления четырьмя колесами для поворота с минимальным радиусом.
- Одновременный поворот всех колес в одну сторону для удобного передвижения вдоль стен и в ограниченном пространстве.



Защищенная конструкция

- Сварная рама коробчатого сечения с нижними стальными щитками.
- Интегрированная конструкция оголовка стрелы.
- Долговечные износные пластины, высокопрочные болты и большие стальные вставки.



Полная защита важных компонентов

Цилиндр наклона стрелы и большинство гидравлических компонентов полностью защищены.

Электронное отключение аккумуляторной батареи

Выключатель электропитания предотвращает ситуации, в которых аккумуляторная батарея остается подключенной в конце рабочей смены.

Дополнительные фонари рабочего освещения

Стандартные передние и задние фонари рабочего освещения на крыше кабины обеспечивают отличный обзор. По желанию можно установить на стрелу дополнительный фонарь.



Сигнализация превышения предельной нагрузки

Система управления нагрузкой обеспечивает безопасность работы в любых ситуациях, независимо от нагрузки. Удобно расположенный дисплей отображает точную информацию по управлению нагрузкой.



НАВЕСНОЕ ОБОРУДОВАНИЕ BOBCAT: ИДЕАЛЬНЫЙ ВЫБОР ДЛЯ ТЕЛЕСКОПИЧЕСКИХ ПОГРУЗЧИКОВ BOBCAT!

Устройство для крепления навесного оборудования Quick-Tach: эта простая, но в то же время мощная система монтажа позволяет оператору быстро подсоединять и отсоединять навесное оборудование.

Оператор даже может заменить негидравлическое навесное оборудование, не покидая кабины.



**ОБШИРНЫЙ АССОРТИМЕНТ
НАВЕСНОГО ОБОРУДОВАНИЯ
ДЛЯ БОЛЬШИНСТВА
СТРОИТЕЛЬНЫХ РАБОТ!**



Палетные вилы: неподвижные и плавающие



Рабочая платформа: в неподвижном, поворотном и/или выдвигном исполнении

Дистанционное радиоуправление

- Дистанционное радиоуправление может применяться при использовании рабочей платформы или для точного размещения груза в ограниченном пространстве.
- Эта функция позволяет избавиться от ненадежных тросовых барабанов и обеспечивает дистанционное управление перемещениями стрелы, вспомогательными функциями и системой выравнивания.



Система удаленного управления



Укосы: удлиняющие или нет, с крюком

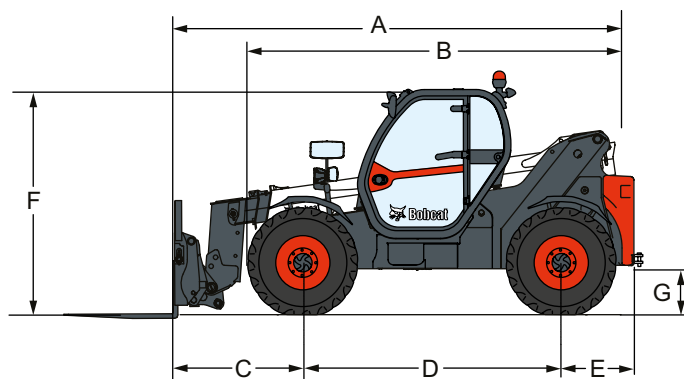


Ковш для бетона



Ковши: для выемки грунта или перемещения легких материалов

ТЕХНИЧЕСКИЕ ХАРАКТЕРИСТИКИ И ГАБАРИТНЫЕ РАЗМЕРЫ



	ЕД. ИЗМ.	TL26.60	TL30.60	TL30.70	TL35.70
ЭКСПЛУАТАЦИОННЫЕ ХАРАКТЕРИСТИКИ					
Максимальная высота подъема со стандартными шинами (на стабилизаторах, если установлены)	мм	5800	5800	6670	6889
Макс. грузоподъемность	кг	2600	3000	3000	3500
Максимальный передний вылет со стандартными шинами	мм	3100	3100	4020	3915
Усилие внедрения в грунт	даН	4600	4600	4600	6200
Угол выравнивания рамы	град.	—	—	—	—
Макс. скорость движения — двигатель, 100 л. с.	км/ч	30 40 (дополнительное оборудование + 24 дюйма)	30 40 (дополнительное оборудование + 24 дюйма)	30 40 (дополнительное оборудование + 24 дюйма)	30 40 (дополнительное оборудование + 24 дюйма)
Макс. скорость движения — двигатель, 75 л. с.	км/ч	30	30	30	30

ДВИГАТЕЛЬ

BOBCAT D34 — 75 л. с. — Stage IIIB/Tier 4 Final		■	■	■	—
BOBCAT D34 — 100 л. с. — Stage IV/Tier 4 Final		■	■	■	■
PERKINS 1104D-44TA — 100 л. с. — Stage IIIA/Tier 3		■	■	■	■

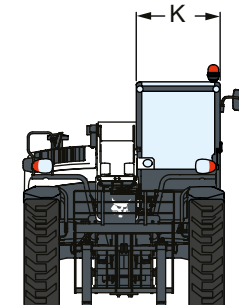
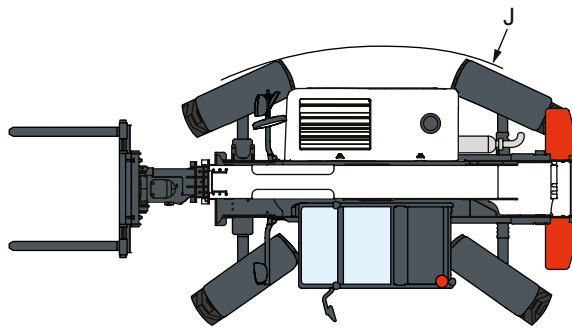
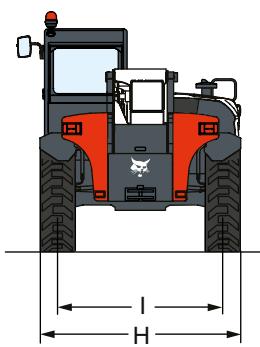
ГАБАРИТНЫЕ РАЗМЕРЫ

	Стандартные шины		405/70-20"	405/70-20"	405/70-20"	405/70-20"
A	Габаритная длина до концоввил	мм	4507	4507	5056	4869
B	Общая длина до передних шин	мм	4035	4035	4185	4145
C	Длина от переднего моста до концоввил	мм	1020	1020	1400	1356
D	Колесная база	мм	2820	2820	2820	2870
E	Длина от заднего моста до задней части машины	мм	667	667	667	643
F	Габаритная высота со стандартной кабиной	мм	Низкая кабина: 2100 Высокая кабина: 2250	Низкая кабина: 2100 Высокая кабина: 2250	Низкая кабина: 2100 Высокая кабина: 2250	2290
G	Дорожный просвет	мм	264	264	264	430
H	Ширина по шинам, в стандартной комплектации	мм	2100	2100	2100	2300
	Габаритная ширина с полностью выдвинутыми стабилизаторами	мм	—	—	—	—
I	Ширина колеи (передняя и задняя)	мм	1700	1700	1700	1895
J	Внешний радиус поворота по колесам	мм	3717	3717	3717	3714
K	Габаритная ширина кабины	мм	930	930	930	1013
	Масса (без груза — двигатель 100 л. с. и стандартные шины)	кг	4900	5320	5620	7135
	Поперечная амплитуда системы BPS	мм	—	—	—	—

ТЕХНОЛОГИИ

Трансмиссия		Гидростатический двигатель с электронным управлением/полный привод	Гидростатический двигатель с электронным управлением/полный привод + 2-ступенчатая коробка передач
Гидравлическая система — шестеренчатый насос с клапаном измерения нагрузки — 100 л/мин (80 л/мин с двигателем 74 л. с.)		Электрический пропорциональный с делением потока	
Тормозная система		Гидравлическая пассивная тормозная система с маслопогруженными дисками и автоматический стояночный тормоз. Функция медленного хода, совмещенная с педалью тормоза (низкая скорость движения без изменения оборотов двигателя)	

■ Стандартная комплектация.
— Недоступно.



T35.105	T35.105L	T36.120SL	T35.130S	T35.130SLP	T35.140S	T41.140SLP	T40.180SLP
10 290	10 290	11 852	12 468	12 468	13 656	13 656	17 466
3500	3500	3600	3500	3500	3500	4100	4000
6886	6886	8198	8764	8764	9449	9449	12 800
7800	7800	7800	12 300	12 300	12 300	12 300	12 300
-	+/-6	+/-6	-	+/-4	-	+/-4	+/-4
25 (20 дюймов) 30 (24 дюйма)	25 (20 дюймов) 30 (24 дюйма)	25 (20 дюймов) 30 (24 дюйма)	25 (20 дюймов) 30 (24 дюйма)	25 (20 дюймов) 30 (24 дюйма)	30	30	30
20 (20 дюймов) 25 (24 дюйма)	20 (20 дюймов) 25 (24 дюйма)	20 (20 дюймов) 25 (24 дюйма)	20 (20 дюймов) 25 (24 дюйма)	20 (20 дюймов) 25 (24 дюйма)	25	25	25

■	■	■	■	■	■	■	■
■	■	■	■	■	■	■	■
■	■	■	■	■	■	■	■

405/70-20"	405/70-20"	405/70-20"	405/70-20"	405/70-20"	400/80-24"	400/80-24"	400/80-24"
5071	5071	5442	5876	5876	6108	6108	6220
4192	4192	4192	4497	4497	4573	4573	4573
1422	1422	1793	1919	1919	2151	2151	2263
2850	2850	2850	2850	2850	2850	2850	2850
799	799	799	1107	1107	1107	1107	1107
2389	2389	2389	2393	2393	2480	2480	2480
415	415	415	422	422	509	509	509
2264	2264	2264	2418	2418	2418	2418	2418
-	-	2479	2619	2619	2619	2619	2619
1862	1862	1862	1992	1992	1992	1992	1992
3765	3765	3765	4150	4150	4150	4150	4150
930	930	930	930	930	930	930	930
7170	7170	8140	8655	8765	9130	10030	10650
-	-	-	-	+/-450 мм	-	+/-525 мм	+/-675 мм

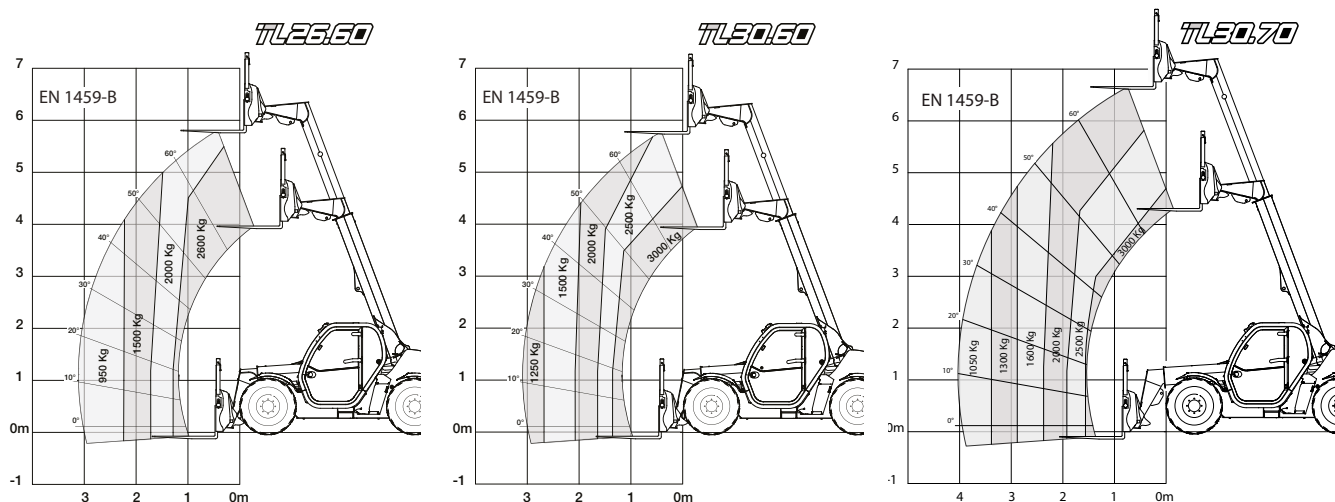
Гидростатический двигатель с электронным управлением/полный привод

Электрический пропорциональный с делением потока

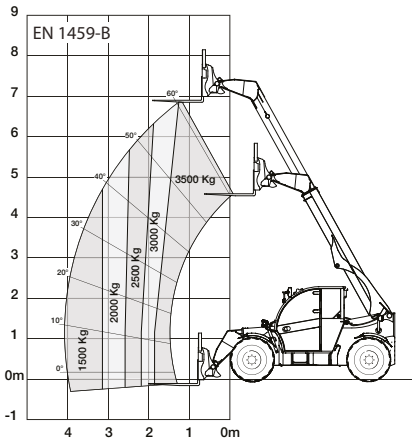
Гидравлическая пассивная тормозная система с маслопогруженными дисками и автоматический стояночный тормоз.
Функция медленного хода, совмещенная с педалью тормоза (низкая скорость движения без изменения оборотов двигателя)

ГРУЗОВЫСОТНЫЕ ДИАГРАММЫ ПРИ ДВИЖЕНИИ ПО НЕРОВНОЙ ПОВЕРХНОСТИ

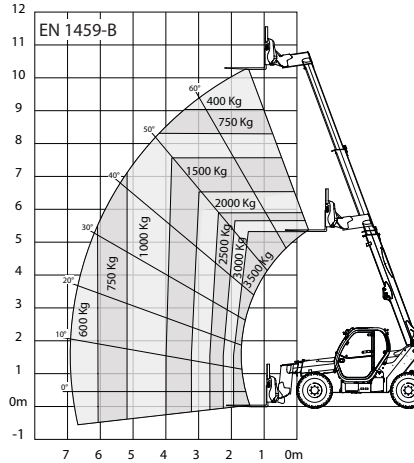
(В СООТВЕТСТВИИ С EN 1459-B)



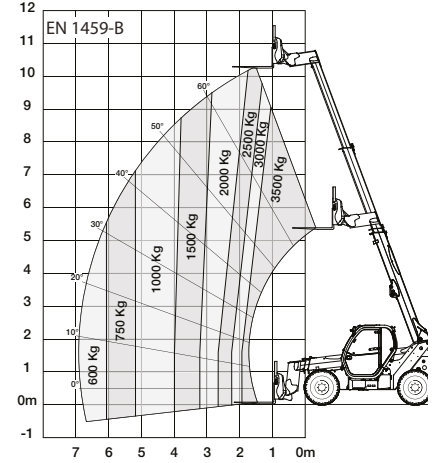
TL33.70



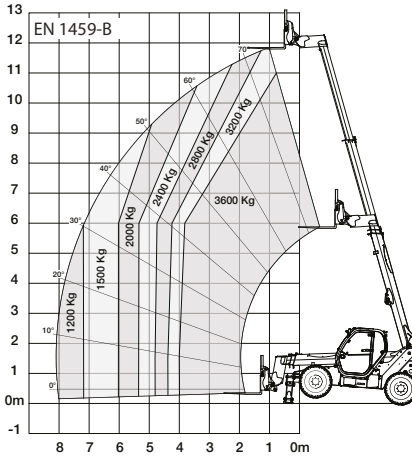
TE3.105



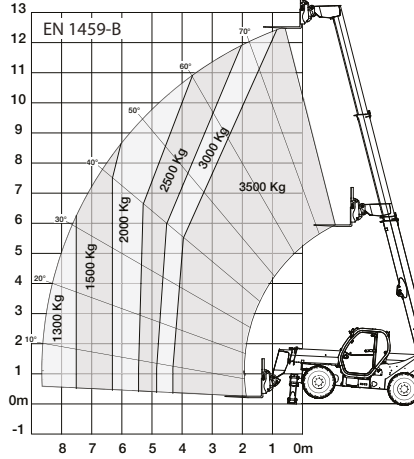
TE3.105L



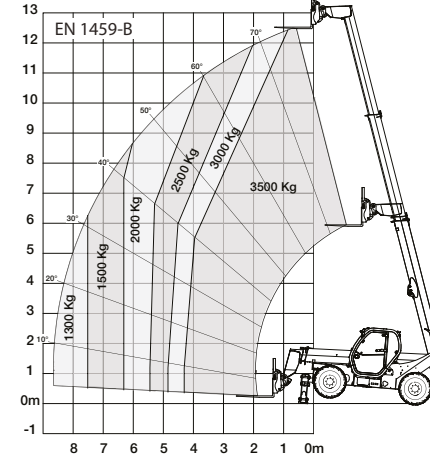
TE3.120SL



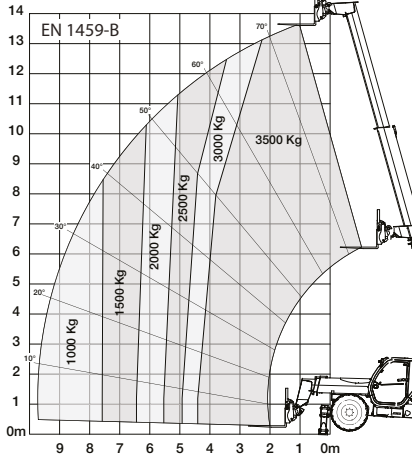
TE3.130S



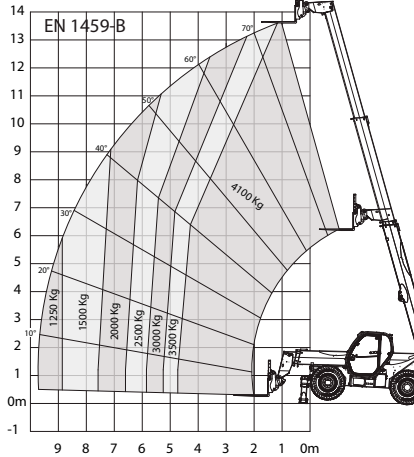
TE3.130SLP



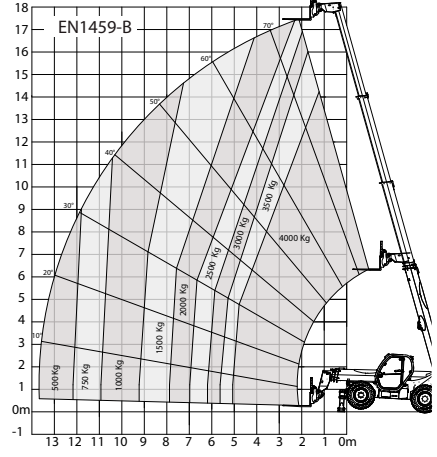
TE3.140S



TY4.140SLP



TY4.180SLP



ФИНАНСИРОВАНИЕ, ПОСЛЕПРОДАЖНОЕ ОБСЛУЖИВАНИЕ, КОНТРАКТ НА ТЕХНИЧЕСКОЕ ОБСЛУЖИВАНИЕ

Компактная техника — важная составляющая вашего бизнеса. Она позволяет выполнять сложные задачи вовремя, не выбываясь из графика, и получать максимальную прибыль. Поэтому надежный план технического обслуживания избавит вас от ненужных тревог.



BobCARE PM — это программа планового технического обслуживания, рекомендованная специалистами Bobcat

- Снижает финансовые риски и защищает ваше имущество благодаря своевременному и квалифицированному обслуживанию
- Позволяет повысить производительность
- Руководство клиента по программе BobCARE PM можно получить у местного дилера



Расширенная гарантия на условиях Protection Plus

- Защищает от дополнительных затрат на непредвиденный ремонт
- Дает полную уверенность в качестве ремонта благодаря привлечению сертифицированных механиков и использованию фирменных запчастей и расходных материалов Bobcat

Финансовые решения от Bobcat

Компания Bobcat предлагает финансовые решения для конечных пользователей в виде выгодных программ финансирования. Финансовое подразделение Doosan Bobcat Financial Solutions работает более чем в 25 странах и предлагает специализированные услуги по финансированию в соответствии с особенностями рынка конкретной страны. Более подробную информацию об этих программах можно получить у местного дилера Bobcat.



МАКСИМАЛЬНОЕ ВРЕМЯ НАХОЖДЕНИЯ В РАБОЧЕМ СОСТОЯНИИ

Комплексные услуги по обслуживанию Bobcat

Никакой другой производитель не использует на своем оборудовании такого большого количества проверенных в работе функций, позволяющих добиться увеличения времени нахождения машины в рабочем состоянии в полевых условиях. Такие средства, как электронный выключатель аккумулятора и система бортовой диагностики, обеспечивают повышенную надежность телескопических погрузчиков Bobcat и возможность непрерывного выполнения работ вплоть до их завершения. Максимальное время нахождения в рабочем состоянии не только означает возможность работать дольше, но и способствует защите ваших инвестиций, способствуя более высокой цене при перепродаже.



Сервис, которому вы доверяете, от поставщика, которого вы знаете

- Квалифицированные специалисты обширной дилерской сети Bobcat регулярно проходят техническое обучение и смогут решить любые ваши проблемы.
- Также дилеры Bobcat предлагают контракты на техническое обслуживание.

Удобство технического обслуживания

Минимизация времени простоев является важнейшим фактором повышения производительности. Время, необходимое для проведения регулярного технического обслуживания, имеет большое значение. Поэтому мы стремимся сократить его за счет облегчения доступа к обслуживаемым компонентам.

СТАНДАРТНОЕ И ДОПОЛНИТЕЛЬНОЕ ОБОРУДОВАНИЕ

	TL26.60 TL30.60 TL30.70	TL35.70	T35.105 T35.105L	T36.120SL	T35.130S T35.130SLP	T35.140S	T41.140SLP T40.180SLP
ПЕРЕДНЯЯ СТОРОНА							
Вспомогательная гидравлическая линия на оголовке стрелы с быстроразъемными устройствами подключения навесного оборудования и встроенной системой сброса давления	■	■	■	■	■	■	■
Рама Quicktach с ручной блокировкой навесного оборудования	■	■	■	■	■	■	■
Рама Quicktach с гидравлической блокировкой навесного оборудования	□	□	□	□	□	□	□
Альтернативная рама с ручной или гидравлической блокировкой навесного оборудования	□	□	□	□	□	□	□
Плавающие вилы с задней стенкой	-	-	■	■	■	■	■
Подъемная проушина на оголовке стрелы (макс. 3 тонны)	-	-	-	-	■	■	■
Жгут проводов стрелы и электрические разъемы	□	□	□	□	□	□	□
Подвеска стрелы	□	□	-	-	-	-	-
Рабочее освещение стрелы	□	□	□	□	□	□	□
Подготовка для установки лебедки	-	-	-	-	-	-	□
Готовая рабочая платформа	-	-	-	-	-	-	□
Система дистанционного управления с бортовым зарядным устройством	-	-	□	□	□	□	□
Ящик для инструмента	□	□	-	-	-	-	-
КАБИНА							
Полный комплект оборудования для обеспечения безопасности: передняя буксировочная штанга, ограничитель стрелы (только на машинах Stage IV), сигнализация превышения предельной нагрузки (EN 15000), полный комплект фонарей дорожного и рабочего освещения (спереди и сзади), проблесковый маячок, передний и задний стеклоочистители с омывателем, очиститель и омыватель стекла крыши (только на машинах Stage IV), правое и левое зеркала заднего вида, внутреннее зеркало заднего вида, звуковой сигнал заднего хода и спиртовой уровень (для машин со стабилизаторами)	■	■	■	■	■	■	■
Многофункциональный джойстик с пропорциональными органами управления и переключателем переднего/заднего хода	■	■	■	■	■	■	■
Автоматический стояночный тормоз	■	■	■	■	■	■	■
Многофункциональный ЖК-дисплей	■	■	■	■	■	■	■
Система управления скоростью (SMS) для настройки максимальной скорости хода независимо от оборотов двигателя	■	■	■	■	■	■	■
Управление подачей для дополнительной гидравлики (AFM) для регулировки и включения непрерывной подачи гидравлической мощности	■	■	■	■	■	■	■
Экономичный режим (ECO) для снижения расхода топлива (кроме двигателей Stage IIIA)	■	■	■	■	■	■	■
Кабина с системами ROPS/FOPS и тонированными стеклами (Level II)	■	■	■	■	■	■	■
Комплект светодиодных фонарей дорожного освещения	□	□	-	-	-	-	-
Комплект светодиодных фонарей рабочего освещения (6 шт.)	□	□	-	-	-	-	-
Управление передним/задним ходом на рычаге рулевого колеса	□	□	□	□	□	□	□
Управление передним/задним ходом на джойстике и рулевом колесе	□	□	-	-	-	-	-
Защитная решетка ветрового стекла (спереди и на крыше)	□	□	□	□	□	□	□
Сиденье высокой комфортности с пневмоподвеской	□	□	□	□	□	□	□
Кондиционер	□	□	□	□	□	□	□
Система зажигания с защитой от угона и клавиатурой	□	□	□	□	□	□	□
ДВИГАТЕЛЬ И ТРАНСМИССИЯ							
Электронное отключение аккумуляторной батареи (EBD)	■	■	■	■	■	■	■
Встроенный предварительный воздушный фильтр циклонного типа с автоматическим удалением пыли (кроме двигателей Stage IIIA)	■	■	■	■	■	■	■
Самоблокирующийся дифференциал для переднего моста	-	■	-	-	-	-	-
Высокоскоростная трансмиссия — 40 км/ч (с шинами 24 дюйма)	□	□	-	-	-	-	-
Реверс вентилятора с ручным и автоматическим режимами	□	□	□	□	□	□	□
Воздушный предварительный фильтр циклонного типа для двигателей Stage IIIA	□	□	□	□	□	□	□
ШИНЫ							
400/80-20"	ОБЛАСТЬ ПРИМЕНЕНИЯ						
400/80-24"	Многофункционального назначения						
Michelin — 400/80-24" 162A8 IND TL POWER CL	Многофункционального назначения						
Dunlop — 405/70-20" SPT9 MPT	Полупромышленного назначения						
Dunlop — 405/70-24" SPT9 MPT	Полупромышленного назначения						
Nokian — 460/65 R24" TRI STEEL	Очень тяжелые условия эксплуатации/переработка отходов						
Michelin — 400/70 R24" BIBLOAD	Для твердых поверхностей						



Bobcat входит в группу компаний Doosan
Doosan — мировой лидер в области производства строительной техники, энергетического оборудования, систем водоснабжения, двигателей и разработки инженерных решений, более ста лет занимающийся обслуживанием клиентов и коммунальных хозяйств. | Bobcat и логотип Bobcat являются зарегистрированными товарными знаками Bobcat Company в США и других странах.
© Bobcat Company, 2019. Все права защищены.

- Стандартное.
- Дополнительное.
- Недоступно.

В наличии также имеется другое дополнительное оборудование. Обратитесь к дилеру Bobcat за подробной информацией.

Некоторые данные основаны на инженерных расчетах, а не на результатах измерений. Данные приведены только для целей сравнения и могут быть изменены без предварительного уведомления. Технические данные вашей машины Bobcat могут варьироваться в соответствии с обычными изменениями, которые могут быть внесены в конструкцию или технологию изготовления, а также в соответствии с условиями работы и другими факторами. На иллюстрациях могут быть показаны машины Bobcat с оборудованием, отличным от стандартного.



Bobcat
www.bobcat.com

