



Bobcat®

ТЕЛЕСКОПИЧЕСКИЕ ПОГРУЗЧИКИ ДЛЯ СЕЛЬСКОГО ХОЗЯЙСТВА

AGRI



3 YEAR WARRANTY



One Tough Animal®

БОЛЕЕ ЧЕМ 60-ЛЕТНЯЯ ИСТОРИЯ РАЗРАБОТКИ ТЕЛЕСКОПИЧЕСКИХ ПОГРУЗЧИКОВ BOBCAT В НАШЕМ ИНЖЕНЕРНОМ ЦЕНТРЕ

Все телескопические погрузчики Bobcat разработаны и изготовлены в нашем инженерном центре, расположенном во французском городе Поншато. Уже более 60 лет этот центр разрабатывает машины для перемещения материалов. Наше предприятие имеет сертификат ISO 9001 и использует самые строгие стандарты качества Bobcat.



Применение современного оборудования, такого как сварочные роботы, линия дробеструйной очистки и камера двухслойной окраски, обеспечивает высокий уровень интеграции технологических процессов (от сварки стрелы и рамы до финальных этапов сборки) и идеальное сопряжение компонентов.

Перед поставкой каждая машина, изготовленная на этом предприятии, проходит жесткие и длительные испытания, включая проверку на соответствие нормативным требованиям, контроль качества и тестирование всех функций машины.



СТАНДАРТНАЯ 3-ЛЕТНЯЯ ГАРАНТИЯ ПРОИЗВОДИТЕЛЯ ОБЕСПЕЧИВАЕТ ДЛЯ ВАС МНОЖЕСТВО ПРЕИМУЩЕСТВ *



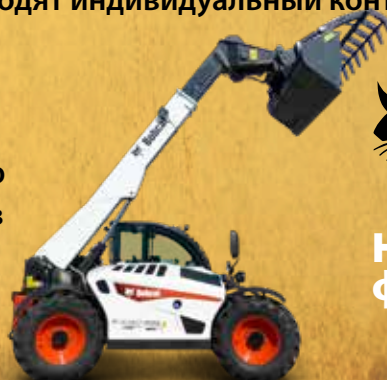
**3 YEAR
WARRANTY**



За 60 лет проектирования компактного оборудования компания Bobcat завоевала репутацию поставщика лучших в своем классе технологий, соответствующих самым строгим стандартам.

Мы непрерывно работаем над обеспечением высокого качества продукции, выбираем ведущих и надежных поставщиков, совершенствуем конструкцию оборудования и испытываем его на прочность и долговечность, а также используем технологические процессы, в которых все изделия проходят индивидуальный контроль качества.

Уровень технического совершенства телескопических погрузчиков Bobcat позволяет нам предлагать трехлетнюю стандартную гарантию (или 3000 часов наработки — в зависимости от того, что наступит раньше).



Bobcat

One Tough Animal.

**Надежный помощник
фермера**

ДВИГАТЕЛИ BOBCAT STAGE IV: ВЫСОЧАЙШАЯ ПРОИЗВОДИТЕЛЬНОСТЬ И НАДЕЖНОСТЬ

Аккумуляторная система впрыска топлива (Common Rail)



Блок управления двигателем (ECU)

ТНВД



Компания Bobcat разработала собственную линейку двигателей стандарта Stage IV с турбонагнетателем, которые полностью соответствуют требованиям владельцев телескопических погрузчиков: характеристики, соответствующие пожеланиям заказчиков, высочайшая надежность, низкий расход топлива и недорогое техническое обслуживание. Все узлы имеют компактную конструкцию для улучшения обзорности. Специалисты нашего центра разработки двигателей обладают огромным опытом.

- 60-летняя история разработки двигателей и компактного оборудования.

Мы являемся ведущим производителем оригинального оборудования и изготовили более 1,5 млн двигателей для промышленных машин, военной техники, грузового транспорта, генераторных установок, судов и других отраслей. Все разработки ведутся в тесном сотрудничестве с ведущими мировыми консультантами и компаниями по разработке двигателей.

ДВИГАТЕЛИ		СТРАНЫ С БОЛЕЕ ЖЕСТКИМИ СТАНДАРТАМИ			СТРАНЫ С МЕНЕЕ ЖЕСТКИМИ СТАНДАРТАМИ	
		BOBCAT D34 75 Л. С.	BOBCAT D34 100 Л. С.	BOBCAT D34 130 Л. С.	PERKINS 1104D-44TA 100 Л. С.	PERKINS 1104D-E44TA 130 Л. С.
Экологический стандарт		Stage IIIB/Tier 4 Final	Stage IV/Tier 4 Final	Stage IV/Tier 4 Final	Stage IIIA/Tier 3	Stage IIIA/Tier 3
Номинальная мощность (ISO 14396)	кВт (л. с.)	55,2 (75) при 2400 об/мин	74,5 (100) при 2400 об/мин	97 (130) при 2400 об/мин	74,5 (100) при 2200 об/мин	96,5 (130) при 2200 об/мин
Макс. крутящий момент	Н·м	325 при 1400 об/мин	430 при 1400 об/мин	500 при 1400 об/мин	410 при 1400 об/мин	516 при 1400 об/мин
Вид топлива / охлаждения		Дизельное / жидкостное				
Число цилиндров		4	4	4	4	4
Рабочий объем	л	3,4	3,4	3,4	4,4	4,4
Впрыск топлива		Электронное управление + аккумуляторная топливная система высокого давления			Механическое управление	Электронное управление + аккумуляторная топливная система высокого давления
Система снижения токсичности отработавших газов — без сажевого фильтра	DOC Окислительный каталитический нейтрализатор дизельного двигателя	■	■	■	—	—
	EGR Рециркуляция отработавших газов	■	■	■	—	—
	SCR и AdBlue® Система избирательного каталитического восстановления с впрыском реагента AdBlue®	—	■	■	—	—

■ Стандартная комплектация.

— Недоступно.

**Контролируемая
стоимость
владения**

Сниженный расход топлива, отсутствие простоев, уменьшенные затраты на обслуживание.

**Проверено на
практике**

Несколько десятков тысяч наших изделий успешно используются нашими клиентами.

**Запатентованная
технология эффективного
сжигания частиц**

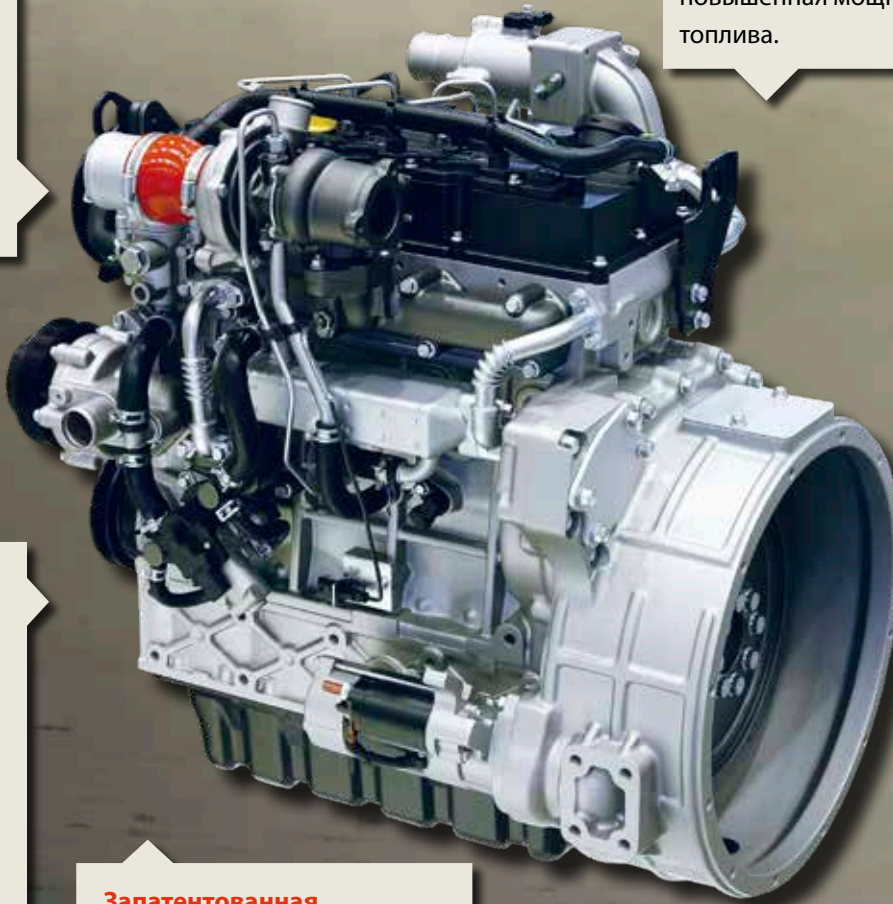
Нет сажевого фильтра.

**Разработан с использованием новейших
технологий**

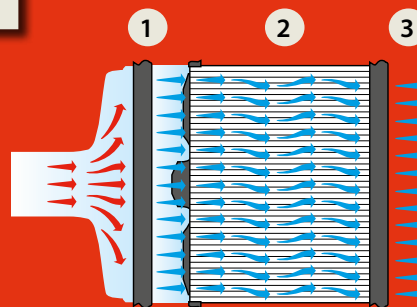
Управление подачей наддувочного воздуха + аккумуляторная топливная система высокого давления с электронным управлением = повышенная мощность и низкий расход топлива.

**Высокая
выходная
мощность**

А также увеличенный крутящий момент при низких оборотах двигателя.



Инженеры Bobcat провели огромную работу, чтобы создать компактный двигатель, который обладает высокой производительностью и обеспечивает удобный доступ к основным точкам обслуживания.



Встроенный циклонный фильтр грубой очистки воздуха обеспечивает эффективную фильтрацию воздуха при работе в условиях сильной запыленности и имеет увеличенный срок службы благодаря следующим особенностям:

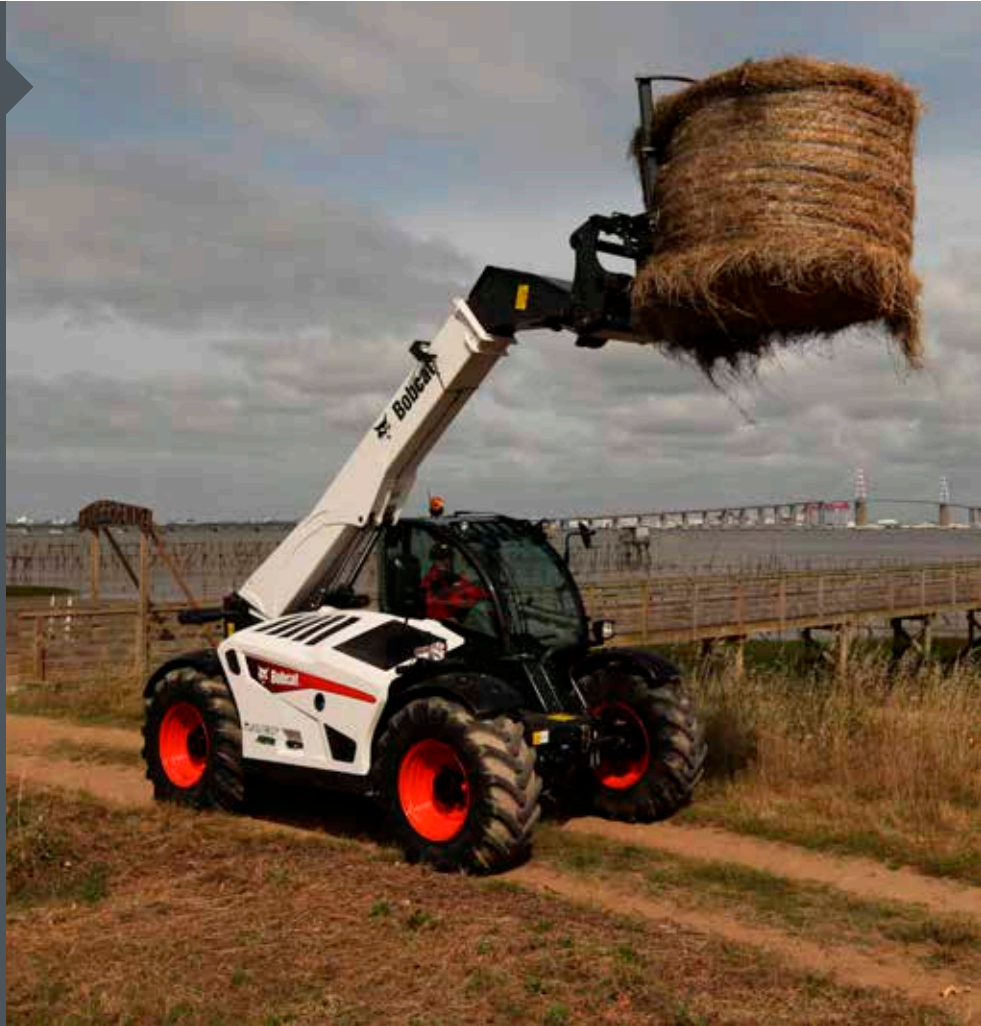
- 3-ступенчатая фильтрация.
- Фильтры предварительной очистки (1), которые удаляют 95 % пыли до того, как она попадет в основные фильтры.
- Удобный доступ для замены фильтра.
- Благодаря прямому потоку воздуха можно придать фильтрующему материалу более компактную и эффективную форму, что также облегчает его обслуживание.



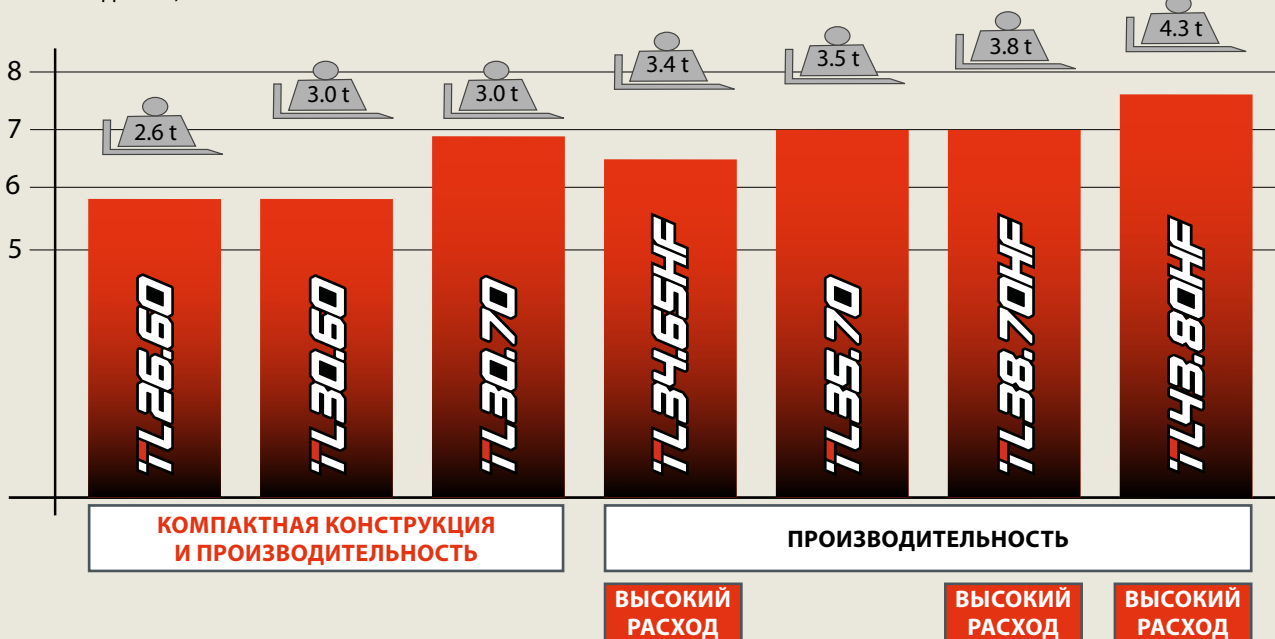
ТЕЛЕСКОПИЧЕСКИЕ ПОГРУЗЧИКИ BOBCAT: ВАШ ПРОФЕССИОНАЛЬНЫЙ ПАРТНЕР В СЕЛЬСКОХОЗЯЙСТВЕННОМ ПРОИЗВОДСТВЕ

Телескопические погрузчики для ваших задач

Компания Bobcat занимается разработкой первоклассного компактного оборудования уже более 60 лет. Телескопические погрузчики Bobcat предназначены для выполнения самых тяжелых сельскохозяйственных работ. Эти машины отличаются универсальностью и обладают всеми преимуществами, которых удалось достичь благодаря большому опыту нашей компании и постоянному совершенствованию техники. Конструкция этих машин основана на сочетании апробированных на практике принципов с инновационными элементами и выполнена с применением передовых технологий и с учетом постоянно растущих потребностей, возникающих в ходе рабочего дня. Компактные, прочные и маневренные машины серии Bobcat TL сочетают в себе все необходимые пользователю возможности и чрезвычайное удобство для работы оператора.



Высота подъема, м



Максимальная грузоподъемность, т

КОМПАКТНАЯ КОНСТРУКЦИЯ И ПРОИЗВОДИТЕЛЬНОСТЬ

Лучшие решения Bobcat в компактном исполнении

- Деление потока позволяет выполнять несколько перемещений одновременно.
- Технология Power Lift обеспечивает быстрые перемещения.
- Экономичный двигатель мощностью 75 л. с., с фильтром DPF и без реагента AdBlue®, или
- Мощный двигатель 100 л. с., без фильтра DPF.



TL30.60

TL30.70



Компактная конструкция по вашим требованиям

- Узкая рама 2,10 м
- Низкое или высокое положение кабины
- Шины 20 дюймов/24 дюйма
- 4 варианта габаритной высоты

TL26.60

Шины 20 дюймов/
низкая кабина:
2,10 м

Шины 24 дюйма/
низкая кабина:
2,18 м

Шины 20 дюймов/
высокая кабина:
2,25 м

Шины 24 дюйма/
высокая кабина:
2,33 м





ВЫСОКАЯ ПРОИЗВОДИТЕЛЬНОСТЬ

Квинтэссенция технологий Bobcat

- Деление потока позволяет выполнять несколько перемещений одновременно.
- Технология Power Lift обеспечивает быстрые перемещения.
- Насос с регулированием мощности по нагрузке обеспечивает экономичную работу с низкими оборотами.

TL34.65HF

TL35.70



Мощный двигатель,
100 или 130 л. с., без
фильтра DPF

Сварная рама
коробчатого
сечения



TL38.70HF

Запатентованная
асимметричная кабина с
панорамным задним стеклом
без стоек

Бесступенчатая коробка передач
HydroVariö с режимами погрузки и
транспортировки

НОВИНКА

TL43.80HF

**Лучший телескопический погрузчик
Bobcat**

- Грузоподъемность 4300 кг
- Высота подъема почти 8 м
- Лучшие эксплуатационные характеристики и производительность
- Компактные размеры и отличная маневренность



**До 3500 л
Ковш для легких
материалов**

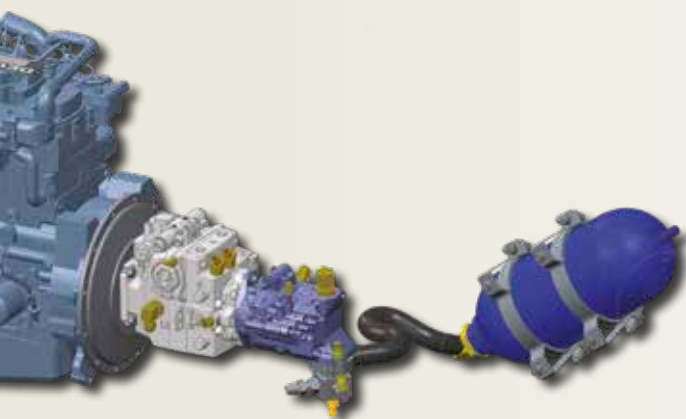
**Z-образный механизм
Угол наклона 152°
Усилие отрыва 7 тонн**



УВЕЛИЧЕННАЯ ПРОИЗВОДИТЕЛЬНОСТЬ

Power Lift — эффективная технология подъема

Запатентованная компанией Bobcat система обеспечивает увеличенную грузоподъемность и высокую скорость перемещения стрелы.



Высокий расход

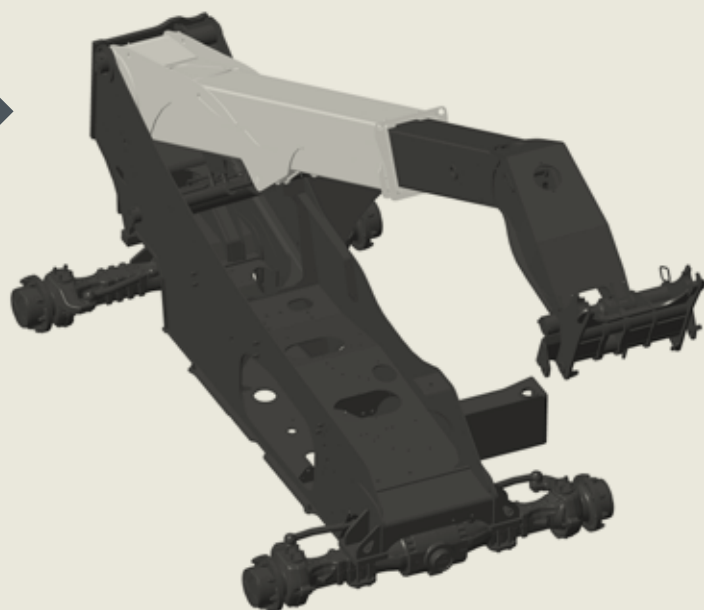
Технология высокого расхода обеспечивает дополнительное повышение мощности, требуемое для выполнения самых тяжелых работ, благодаря лучшей в своем классе продолжительности рабочего цикла стрелы. Повышение производительности возможно даже при низких оборотах двигателя: насос с регулированием подачи по нагрузке выдает 190 л/мин при давлении 255 бар (150 л/мин для дополнительного гидравлического контура).

Когда одновременно оказываются задействованы все функции гидросистемы, системы быстрого пуска и деления потока немедленно выводят насос на максимальную подачу для оптимальной производительности.

Защищенная конструкция

Коробчатая сварная рама выдерживает высокие циклические нагрузки, при этом нижняя пластина, расположенная по всей длине машины, защищает наиболее важные узлы.

Стрела, изготовленная из высокопрочной стали с помощью дуговой сварки под флюсом, обладает отличной стойкостью к нагрузкам. Увеличенный оголовок стрелы позволяет выполнять самые тяжелые погрузочные работы.





TL26.60 **TL30.60**
TL30.70

TL34.65HF **TL35.70**
TL38.70HF **TL43.80HF**

Усиленная гидростатическая трансмиссия

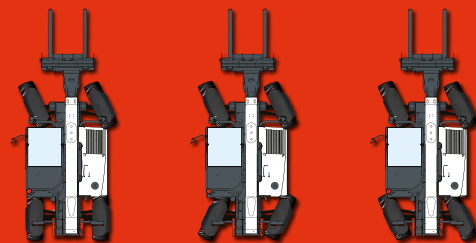
Обеспечивает быструю подачу мощности в нужный момент времени и высокий крутящий момент на колесах при выемке грунта и перемещении материалов. Трансмиссия проста и безопасна в эксплуатации и имеет множество особенностей, которые облегчают выполнение работ:

- Плавное бесступенчатое переключение передач на скорости 0–40 км/ч.
- Два диапазона скоростей с возможностью переключения на ходу на компактных и производительных моделях.
- Два рабочих режима подобраны с учетом специфики выполняемой работы: в режиме погрузки используется максимальное тяговое усилие, в режиме транспортировки обеспечивается наилучшая плавность хода и максимальная скорость (TL34.65HF, TL35.70, TL38.70HF, TL43.80HF).
- Функция медленного хода обеспечивает плавное снижение скорости при максимальных оборотах двигателя.
- Система управления скоростью (SMS) позволяет поддерживать высокую частоту вращения двигателя даже при низкой скорости движения.



3 режима управления

- Управление 2 колесами
- Управление 4 колесами
- Одновременный поворот всех колес в одну сторону



Полуавтоматическое выравнивание колес

Это автоматизированная функция, которая помогает оператору выравнивать колеса при переключении между тремя режимами управления.



ПОВЫШЕННАЯ ЭФФЕКТИВНОСТЬ

Система подвески стрелы (BSS)

Обеспечивает дополнительный комфорт и улучшенное удержание груза при движении с высокой скоростью или по неровной поверхности с грузом или без него. Оператор меньше устает, поэтому может работать дольше и с большей производительностью труда.



Автоматическая система реверсирования вентилятора и регулируемая частота вращения вентилятора

Данная система выполняет подачу воздуха в обратном направлении через радиаторы и решетку воздухозаборника, чтобы обеспечить их очистку. Реверс потока воздуха включается в соответствии с циклом, выбранным в настройках, а также вручную с помощью кнопки.

Вентилятор с регулируемой частотой вращения изменяет скорость работы в соответствии с потребностями в охлаждении, за счет чего снижается уровень шума и расход топлива.



Система управления скоростью (SMS)

Высокую частоту вращения коленчатого вала двигателя можно сохранить, даже когда приходится двигаться медленно! Система управления скоростью (SMS) от компании Bobcat позволяет регулировать скорость движения, независимо от частоты вращения коленчатого вала двигателя. Установите частоту вращения коленчатого вала двигателя, наиболее оптимальную для применяемого навесного оборудования, а затем задайте требуемую скорость движения. Эта функция приносит особенно большую пользу при работе с навесным оборудованием, требующим сохранения низкой скорости движения и высокой частоты вращения коленчатого вала двигателя.



Демпфер стрелы

Грузоподъемные работы могут доставлять сложности даже опытным операторам. С целью повышения комфорта и безопасности компания Bobcat применяет систему демпфирования стрелы, которая замедляет движение стрелы при приближении к положениям полного втягивания, наибольшего подъема и опускания.

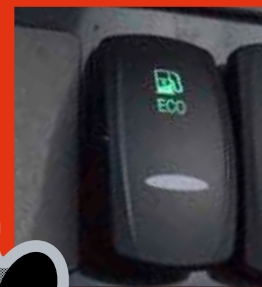
Система интеллектуального управления (SHS)

Уникальная система, обеспечивающая производительность и точность. Она позволяет настраивать скорость стрелы (подъем, выдвижение, наклон) в соответствии с выполняемой работой. Эта функция идеально подходит для случаев, когда требуется высокая мощность двигателя и точные перемещения стрелы.



Режим ECO

Режим ECO обеспечивает наличие всех гидравлических функций без использования двигателя на полную мощность — это позволяет экономить топливо без ущерба для эффективности работы. (Стандартные функции доступны для комплектации с двигателем Stage IV.)



Встроенная вспомогательная линия и система быстрого присоединения (FCS) Bobcat

Гидравлические устройства быстрой смены оборудования оснащены встроенной системой сброса давления, сливной линией и электрическим разъемом. Они удобно расположены на головке стрелы и хорошо защищены от повреждений.

Управление подачей для дополнительного гидравлического привода (AFM)

Оператор может регулировать расход в гидравлической системе с помощью джойстика и при необходимости задействовать непрерывную подачу.

НЕПРЕВЗОЙДЕННЫЕ ОЩУЩЕНИЯ ОТ ДВИЖЕНИЯ

Добро пожаловать в кабину!

Сделать управление простым и интуитивно понятным — это важнейшее требование, которым мы руководствуемся при проектировании телескопических погрузчиков Bobcat, и именно по этой причине они завоевали прочную репутацию машин, эффективных и удобных в эксплуатации. Одна подножка для входа в просторную кабину, комфортное сиденье, панорамный обзор и удобный многофункциональный джойстик. Эргономичные органы управления имеют продуманное расположение, понятное назначение и подсветку.

Сиденье высокой комфортности с пневмоподвеской

Сиденье со сдвоенной пневматической подвеской оснащается низкочастотной системой, что позволяет оператору комфортно чувствовать себя в течение долгого рабочего дня вне зависимости от состояния грунта.



Панорамный обзор

Благодаря кабине с панорамным обзором и покатуму капоту двигателя оператор всегда видит всю рабочую площадку вокруг машины, что обеспечивает более эффективное выполнение рабочих операций, повышенную производительность и безопасность.

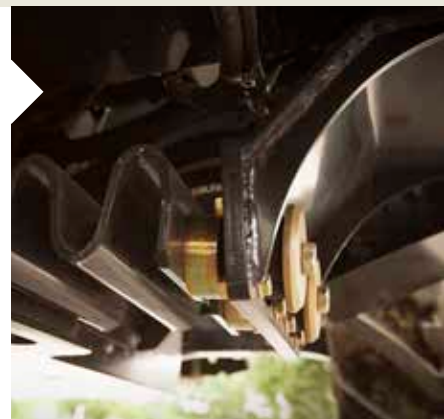
Автоматический стояночный тормоз

Дополнительная безопасность и удобство для оператора в ходе выполнения повседневных задач. Стояночный тормоз включается при остановке двигателя или при малых оборотах холостого хода, когда не включена передача. Благодаря этой функции оператор может полностью сконцентрироваться на выполнении работы.



Подвеска кабины

Повышенный комфорт за счет амортизатора с Z-образной тягой. Данная функция доступна на моделях TL26.60, TL30.60 и TL30.70.





Многофункциональный джойстик

Идеальное расположение элементов управления на джойстике — все под рукой и не приходится отрывать взгляд от рабочей зоны.



1. Система амортизации стрелы / плавающий режим
2. Выдвижение и втягивание стрелы
3. Настройки (SMS, SHS, AFM)
4. Передний ход, нейтральное положение, задний ход
5. Дополнительная гидравлическая линия



Удобная электронная приборная панель

Моточасы двигателя или продолжительность работы, скорость движения или обороты двигателя, угол наклона стрелы, скоростной режим, уставка расхода в дополнительном гидроприводе, постоянный расход в гидросистеме и т. д.

Простым нажатием кнопки можно вывести на дисплей все параметры работы машины в простом и понятном формате.

НАВЕСНОЕ ОБОРУДОВАНИЕ БОБСАТ ИДЕАЛЬНО ПОДХОДИТ ДЛЯ ТЕЛЕСКОПИЧЕСКИХ ПОГРУЗЧИКОВ БОБСАТ

Системы монтажа навесного оборудования Quick-Tach и Power Quick-Tach

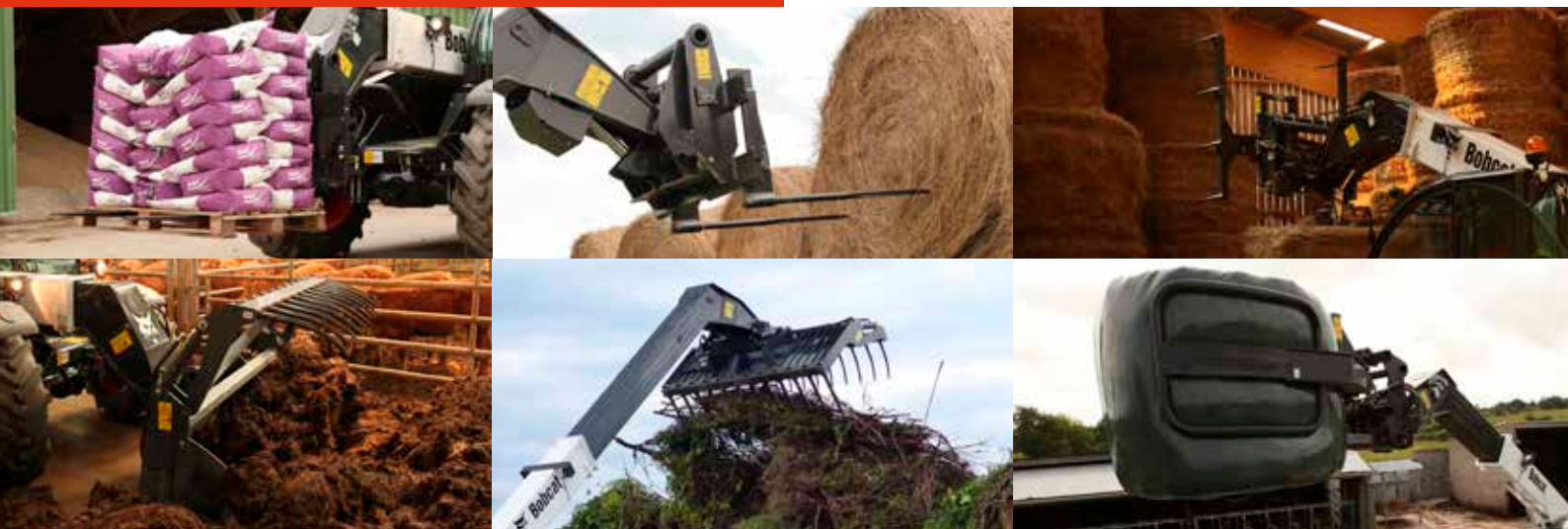
Quick-Tach — это простая, но в то же время мощная система навески, которая позволяет оператору быстро устанавливать и снимать навесное оборудование.

С помощью системы Power Quick-Tach оператор может заменить негидравлическое навесное оборудование, не покидая кабину.

Эта функция позволяет экономить время и повышает универсальность телескопических погрузчиков Bobcat.



ОБШИРНЫЙ АССОРТИМЕНТ НАВЕСНОГО ОБОРУДОВАНИЯ ДЛЯ ЛЮБЫХ ЕЖЕДНЕВНЫХ ЗАДАЧ!



ОПТИМАЛЬНОЕ РЕШЕНИЕ ДЛЯ БУКСИРОВКИ



	НЕПОДВИЖНОЕ ТЯГОВО-СЦЕПНОЕ УСТРОЙСТВО	ПОВОРОТНОЕ ТЯГОВО-СЦЕПНОЕ УСТРОЙСТВО		ПОВОРОТНОЕ ТЯГОВО-СЦЕПНОЕ УСТРОЙСТВО С РЕГУЛИРОВКОЙ ПО ВЫСОТЕ		ГИДРАВЛИЧЕСКОЕ АВТОМАТИЧЕСКОЕ ТЯГОВО-СЦЕПНОЕ УСТРОЙСТВО	
	Макс. масса буксируемого прицепа (зависит от действующего в стране законодательства)						
	Без тормозов прицепа	Без тормозов прицепа	С тормозами прицепа	Без тормозов прицепа	С тормозами прицепа	Без тормозов прицепа	С тормозами прицепа
TL26.60 TL30.60 TL30.70	3,5 т	3,5 т	17,0 т	3,5 т	17,0 т	3,5 т	17,0 т
TL34.65HF TL35.70 TL38.70HF TL43.80HF	3,5 т	3,5 т	19,0 т	3,5 т	19,0 т	3,5 т	19,0 т



Неподвижное тягово-сцепное устройство



Поворотное тягово-сцепное устройство



Поворотное тягово-сцепное устройство с регулировкой по высоте



Гидравлика автоматическое тягово-сцепное устройство

ТЕХНИЧЕСКИЕ ХАРАКТЕРИСТИКИ

	ЕД. ИЗМ.	TL26.60	TL30.60	TL30.70	TL34.65HF	TL35.70	TL38.70HF	TL43.80HF
ЭКСПЛУАТАЦИОННЫЕ ХАРАКТЕРИСТИКИ								
Макс. грузоподъемность	кг	2600	3000	3000	3400	3500	3800	4300
Максимальная высота подъема (шины 20 дюймов/24 дюйма)	мм	5800 / 5890	5800 / 5890	6670 / 6750	6331 / 6415	6889 / 6975	6889 / 6975	7505
Максимальный передний вылет (шины 20 дюймов/24 дюйма)	мм	3100 / 3010	3100 / 3010	4020 / 3933	3365 / 3282	4002 / 3915	4002 / 3915	4022
Усилие внедрения в грунт	даН	4600	4600	4600	6200	6200	6200	7000

ХАРАКТЕРИСТИКИ МАССЫ								
Масса (без груза)	кг	5020	5440	5920	6500	7275	7385	8040

ДВИГАТЕЛЬ								
BOBCAT D34 — 75 л. с. — Stage IIIB/Tier 4 Final		■	■	■	–	–	–	–
BOBCAT D34 — 100 л. с. — Stage IV/Tier 4 Final		■	■	■	–	■	–	–
BOBCAT D34 — 130 л. с. — Stage IV/Tier 4 Final		–	–	–	■	–	■	■
PERKINS 1104D-44TA — 100 л. с. — Stage IIIA/Tier 3		■	■	■	–	■	–	–
PERKINS 1104D-E44TA — 130 л. с. — Stage IIIA/Tier 3		–	–	–	–	–	■	■

ГАБАРИТНЫЕ РАЗМЕРЫ								
Стандартные шины (версия AGRI)		405/70-20 (400/70 R20 Alliance)	405/70-20 (400/70 R20 Alliance)	405/70-20 (400/70 R20 Alliance)	405/70-20 (460/70 R24 Alliance)	405/70-20 (460/70 R24 Alliance)	405/70-20 (460/70 R24 Alliance)	400/80-24 (460/70 R24 Alliance)
Габаритная ширина	мм	2100	2100	2100	2300	2300	2300	2300
Габаритная длина до концоввил	мм	4507	4507	5056	4669	4869	4869	4975
Общая высота	мм	Низкая кабина: 2100 (20 дюймов)/ 2184 (24 дюйма) Высокая кабина: 2250 (20 дюймов)/ 2334 (24 дюйма)	Низкая кабина: 2100 (20 дюймов)/ 2184 (24 дюйма) Высокая кабина: 2250 (20 дюймов)/ 2334 (24 дюйма)	Низкая кабина: 2100 (20 дюймов)/ 2184 (24 дюйма) Высокая кабина: 2250 (20 дюймов)/ 2334 (24 дюйма)	2290 (20 дюймов)/ 2374 (24 дюйма)	2290 (20 дюймов)/ 2374 (24 дюйма)	2290 (20 дюймов)/ 2374 (24 дюйма)	2374 (24 дюйма)
Дорожный просвет	мм	264 (20 дюймов)/ 348 (24 дюйма)	264 (20 дюймов)/ 348 (24 дюйма)	264 (20 дюймов)/ 348 (24 дюйма)	346 (20 дюймов)/ 430 (24 дюйма)	346 (20 дюймов)/ 430 (24 дюйма)	346 (20 дюймов)/ 430 (24 дюйма)	430 (24 дюйма)
Колесная база	мм	2820	2820	2820	2870	2870	2870	2870
Внешний радиус поворота (по колесам)	мм	3717 (20 дюймов)/ 3875 (24 дюйма)	3717 (20 дюймов)/ 3875 (24 дюйма)	3717 (20 дюймов)/ 3875 (24 дюйма)	3714	3714	3714	3714
Внутренний радиус поворота (по кабине)	мм	1329 (20 дюймов)/ 1503 (24 дюйма)	1329 (20 дюймов)/ 1503 (24 дюйма)	1329 (20 дюймов)/ 1503 (24 дюйма)	1092	1092	1092	1092

■ стандарт
– недоступно



ЕД. ИЗМ.	TL26.60	TL30.60	TL30.70	TL34.65HF	TL35.70	TL38.70HF	TL43.80HF
----------	---------	---------	---------	-----------	---------	-----------	-----------

СИСТЕМА ПРИВОДА

Трансмиссия		Гидростатическая с электронным управлением/полный привод						
Главный привод		Гидростатический двигатель			Гидростатический двигатель с 2-скоростной коробкой передач			
Число передач		2	2	2	4	4	4	4
Макс. скорость в низком диапазоне с шинами 24 дюйма	км/ч	10	10	10	10	10	10	10
Макс. скорость в высоком диапазоне с шинами 24 дюйма* (версия на заказ и версия AGRI)	км/ч	30 (40)	30 (40)	30 (40)	30 (40)	30 (40)	30 (40)	30 (40)

СИСТЕМА РУЛЕВОГО УПРАВЛЕНИЯ

Режимы управления колесами		Три режима рулевого управления с полуавтоматическим выравниванием колес: управление 2 колесами/управление 4 колесами/одновременный поворот всех колес в одну сторону						
----------------------------	--	---	--	--	--	--	--	--

ГИДРАВЛИЧЕСКАЯ СИСТЕМА

Тип насоса		Шестеренчатый насос с клапаном измерения нагрузки			Насос с адаптацией к нагрузке	Шестеренчатый насос с клапаном измерения нагрузки	Насос с адаптацией к нагрузке	
Распределитель		Электрический пропорциональный с делением потока						
Производительность насоса (с двигателем 75 л. с., если доступен)	л/мин	100 (80)	100 (80)	100 (80)	190	100	190	190
Рабочее давление	бар	250	250	250	255	255	255	255

ТОРМОЗНАЯ СИСТЕМА

Рабочий тормоз		Погруженные в масло диски						
Стояночный и аварийный тормоз		Пассивный тормоз с автоматическим включением						

ЕД. ИЗМ.	TL26.60/TL30.60/TL30.70	TL34.65HF	TL35.70	TL38.70HF	TL43.80HF
----------	-------------------------	-----------	---------	-----------	-----------

ДВИГАТЕЛЬ

Номинальная мощность	кВт (л. с.)	55,2 (75)	74,5 (100)	97 (130)	74,5 (100)	97 (130)	97 (130)
----------------------	-------------	-----------	------------	----------	------------	----------	----------

ГИДРАВЛИКА

Производительность насоса	л/мин	80	100	190	100	190	190
---------------------------	-------	----	-----	-----	-----	-----	-----

ПРОДОЛЖИТЕЛЬНОСТЬ ЦИКЛОВ СТРЕЛЫ

Подъем стрелы	с	6	5,3	4,9	8	4,9	6,5
Опускание стрелы	с	4,2	4	4,3	6	4,3	5
Выдвижение стрелы	с	5,8/7,4 **	5/6,3 **	3,8	7,1	4,7	4,3
Втягивание стрелы	с	3,3/4,2 **	3,6/4,2 **	3,7	6,5	4,8	5
Загрузка	с	2,8	2,5	2,3	3	2,3	2,3
Выгрузка	с	2,4	2,4	2,5	2,7	2,5	2

* Для моделей с мощностью двигателя 55,2 кВт/75 л. с. скорость уменьшена на 5 км/ч.

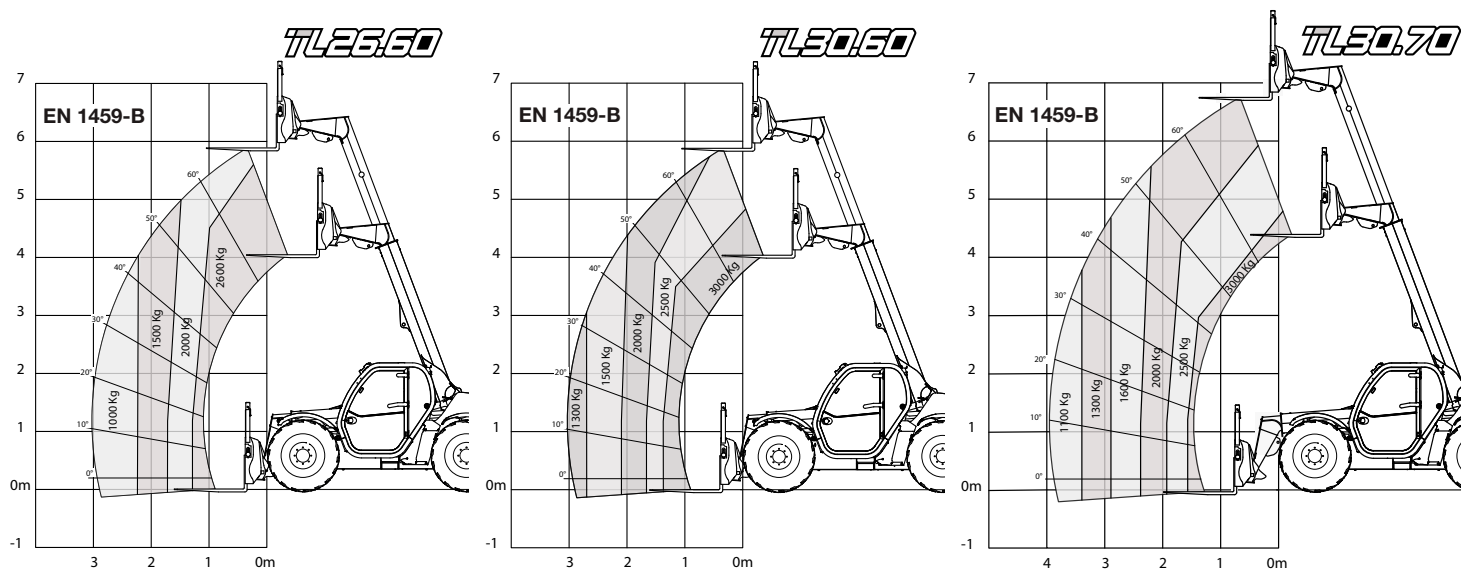
** Значения только для TL30.70.

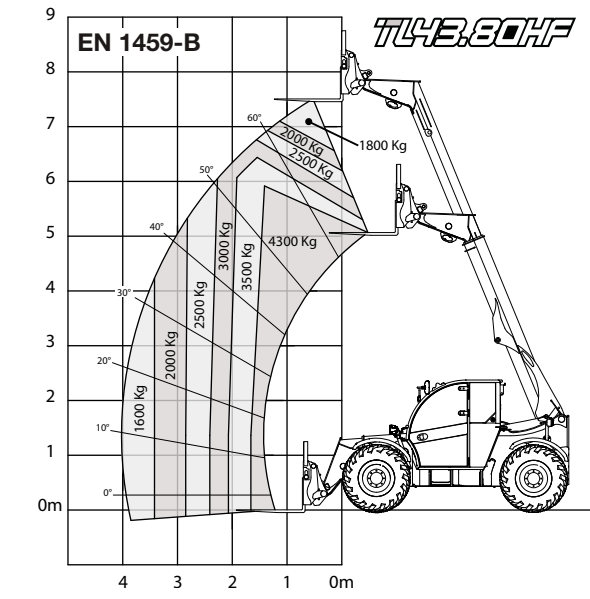
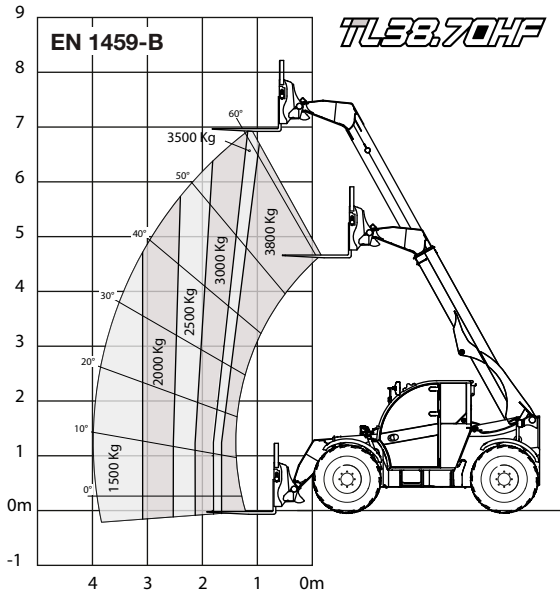
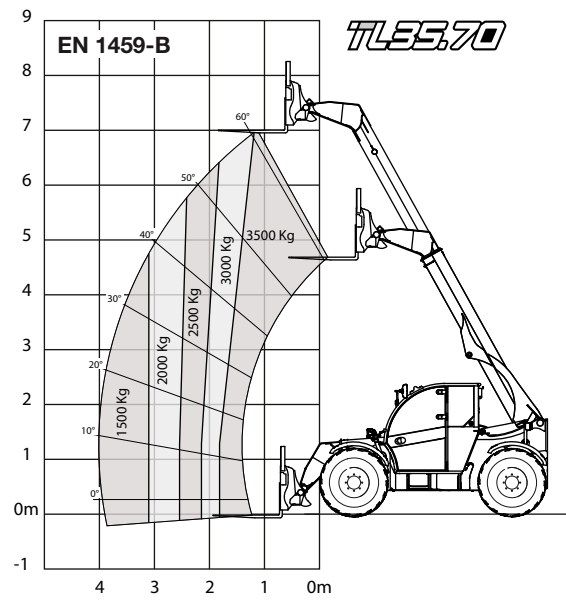
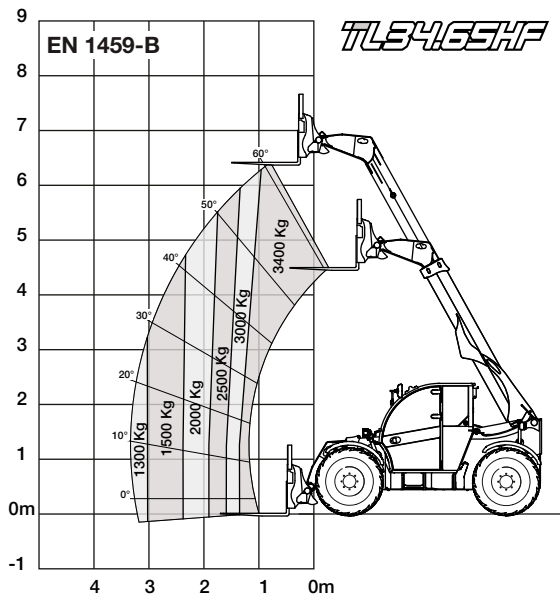


ГРУЗОВЫСОТНЫЕ ДИАГРАММЫ ПРИ ДВИЖЕНИИ ПО НЕРОВНОЙ ПОВЕРХНОСТИ

(В СООТВЕТСТВИИ С EN 1459-B)

Машина с вилами и шинами 24 дюйма





НАШ ИНЖЕНЕРНЫЙ ОПЫТ — ЭТО ВАШЕ ПРЕИМУЩЕСТВО!

Финансовые решения от Bobcat

Компания Bobcat предлагает финансовые решения для конечных пользователей в виде выгодных программ финансирования. Финансовое подразделение Doosan Bobcat Financial Solutions работает более чем в 25 странах и предлагает специализированные услуги по финансированию в соответствии с особенностями рынка конкретной страны. Более подробную информацию об этих программах можно получить у местного дилера Bobcat.

BobCARE PM

BobCARE PM — это эффективная программа профилактического обслуживания, которая позволяет увеличить срок службы машины. Руководство клиента по программе BobCARE PM можно получить у местного дилера.



BobcatVision

BOBCATVision — это комплексное средство, которое позволяет эффективно управлять парком оборудования Bobcat и персоналом, выполняющим техническое обслуживание. Это самое современное решение для управления парком машин и услугами: защита от угона, управление машинами, снижение затрат, увеличение прибыли, оптимизация услуг, более эффективное управление, повышение удовлетворенности клиентов и поддержка контрактов на техническое обслуживание.



МАКСИМАЛЬНОЕ ВРЕМЯ НАХОЖДЕНИЯ В РАБОЧЕМ СОСТОЯНИИ

Комплексные услуги по обслуживанию Bobcat

Никакой другой производитель не использует на своем оборудовании такого большого количества проверенных в работе функций, позволяющих добиться увеличения времени нахождения машины в рабочем состоянии в полевых условиях. Такие средства, как электронный выключатель аккумулятора и система бортовой диагностики, обеспечивают повышенную надежность телескопических погрузчиков Bobcat и возможность непрерывного выполнения работ вплоть до их завершения. Максимальное время нахождения в рабочем состоянии не только означает возможность работать дольше, но и способствует защите ваших инвестиций, способствуя более высокой цене при перепродаже.



Сервис, которому вы доверяете, от поставщика, которого вы знаете

- Квалифицированные специалисты обширной дилерской сети Bobcat регулярно проходят техническое обучение и смогут решить любые ваши проблемы.
- Дилеры Bobcat предлагают контракты на техническое обслуживание в соответствии с вашими потребностями.

Удобство технического обслуживания

Минимизация времени простоев является важнейшим фактором повышения производительности. Время, необходимое для проведения регулярного технического обслуживания, имеет большое значение. Поэтому мы стремимся сократить его за счет облегчения доступа к обслуживаемым компонентам.

ПАКЕТЫ ОБОРУДОВАНИЯ ДЛЯ СЕЛЬСКОХОЗЯЙСТВЕННЫХ МАШИН

	AGRI*	AGRI**	AGRI***
СТРЕЛА, РАМА, ТРАНСМИССИЯ			
Рама Quicktach с ручной блокировкой навесного оборудования	■	■	—
Рама Quicktach с гидравлической блокировкой навесного оборудования	□	□	■
Электрическая проводка стрелы и органы управления в кабине	□	□	■
Передняя дополнительная гидравлическая линия с быстроразъемными устройствами смены оборудования и система быстрого присоединения (FCS)	■	■	■
Демпфер стрелы (мин. и макс. угол стрелы, полное втягивание стрелы)	■	■	■
Ограничитель подъема стрелы	■	■	■
Правое и левое зеркала заднего вида	■	■	■
Передняя буксировочная штанга	■	■	■
Инструментальный ящик	□	□	■
Система автоматической амортизации стрелы	□	□	■
4 галогенных фонаря рабочего освещения (3 на кабине + 1 сзади на моделях с двигателем Stage IV)	■	—	—
6 галогенных фонарей рабочего освещения (3 на кабине + 1 сзади + 2 на стреле)	□	■	—
6 светодиодных фонарей рабочего освещения (3 на кабине + 1 сзади + 2 на стреле)	□	□	■
Галогенные ходовые огни и проблесковый маячок	■	■	■
Светодиодные ходовые огни и проблесковый маячок	□	□	□
Сигнал заднего хода	■	—	—
Направленный широкополосный звуковой сигнал движения задним ходом (только на моделях с двигателем Stage IV)	□	■	■
Место крепления номерного знака	■	■	■
Поворотное тягово-сцепное устройство (с гнездом заднего электрического разъема)	■	■	■
Зеркало заднего вида на тягово-сцепном устройстве	□	■	■
Задняя вспомогательная гидравлическая линия (двустороннего действия)	□	□	□
Тормоз прицепа	□	□	□
Электронное отключение аккумуляторной батареи (EBD)	■	■	■
Циклонический воздушный предварительный фильтр	■	■	■
Высокоскоростная трансмиссия — 40 км/ч (с шинами 24 дюйма)	■	■	■
Самоблокирующийся дифференциал переднего моста (только на моделях Productivity и HF)	■	■	■
Европейская сертификация трактора (только на моделях Productivity и HF с двигателем Stage IV)	■	■	■
Радиальные шины с металлокордным брекером Alliance A580	■	■	■
КАБИНА И ОРГАНЫ УПРАВЛЕНИЯ			
Кабина с защитой оператора при опрокидывании (ROPS)/от падающих предметов (FOPS) второго уровня и затемненными стеклами	■	■	■
Сигнализация превышения предельной нагрузки (соответствуют стандарту EN15000)	■	■	■
Регулируемая по наклону рулевая колонка	■	■	■
Рулевое колесо и подлокотник Deluxe	■	■	■
Передний и задний стеклоочистители/омыватели	■	■	■
Очиститель и омыватель стекла крыши	■	■	■
Автоматическая система реверсирования вентилятора	■	■	■
Многофункциональный джойстик с пропорциональными органами управления и переключателем переднего/заднего хода	■	■	■
Рычаг выбора переднего/заднего хода на рулевом колесе	□	■	■
Автоматический стояночный тормоз	■	■	■
3 режима управления с автоматическим выравниванием колес (4-й режим «полубокового» управления с ручным выравниванием колес)	■	■	■
Многофункциональный ЖК-дисплей	■	■	■
Система управления скоростью (SMS) для настройки максимальной скорости хода независимо от оборотов двигателя	■	■	■
Управление подачей для дополнительной гидравлики (AFM) для регулировки и включения непрерывной подачи гидравлической мощности	■	■	■
Интеллектуальная система погрузки и разгрузки (SHS), позволяющая регулировать скорость перемещения стрелы	■	■	■
Экономичный режим (ECO) для снижения расхода топлива (только на моделях с двигателем Stage IV)	■	■	■
Кондиционер	□	□	■
Поддрессоренное сиденье	■	—	—
Сиденье высокой комфортности с пневмоподвеской	□	■	■
Подготовка под установку динамиков и аудиосистемы	□	■	■
Солнцезащитный козырек	□	■	■
Система зажигания с защитой от угона и клавиатурой	□	□	□
Защитная решетка лобового стекла	□	□	□
	КОМПАКТНЫЕ МОДЕЛИ PRODUCTIVITY		МОДЕЛИ PRODUCTIVITY И HF
	TL26.60 – TL30.60 – TL30.70		TL35.70 – TL34.65HF TL38.70HF – TL43.80HF
ШИНЫ			
Alliance — 400/70 R20 A580	Сельскохозяйственные	■	—
Alliance — 405/70 R24 A580	Сельскохозяйственные	□	—
Alliance — 460/70 R24 A580	Сельскохозяйственные	—	■
Michelin — 400/70 R20 XMCL	Сельскохозяйственные	□	—
Michelin — 400/70 R24 XMCL	Сельскохозяйственные	□	—
Michelin — 460/70 R24 XMCL	Сельскохозяйственные	—	□
Michelin — 500/70 R24 XMCL	Сельскохозяйственные	—	□
Michelin — 460/70 R24 BIBLOAD	Сельскохозяйственные и промышленные	—	□*
Dunlop — 405/70-20 SPT9	Полупромышленные	□	—
Dunlop — 405/70-24 SPT9	Полупромышленные	□	□
Nokian — 460/65 R24 TRI STEEL	Очень тяжелые условия эксплуатации/переработка отходов	—	□
Michelin — 400/80-24 POWER CL	Многофункциональные	□	□
ПРИЦЕПНОЕ УСТРОЙСТВО			
Поворотное тягово-сцепное устройство (с гнездом заднего электрического разъема)	■	■	■
Регулируемое по высоте поворотное тягово-сцепное устройство (с гнездом заднего электрического разъема)	□	□	□
Тягово-сцепное устройство с гидравлическим захватом (и гнездом заднего электрического разъема)	□	□	□
Вертикальное тягово-сцепное устройство (с гнездом заднего электрического разъема)	□	□	—

■ входит в базовую комплектацию □ опция — недоступно * доступно для TL43.80HF и скоро для моделей Productivity и HF



Bobcat входит в группу компаний Doosan.

Корпорация Doosan является мировым лидером в производстве строительной техники, энергетического оборудования, систем водоснабжения, двигателей и предоставлении инженерных решений заказчикам на протяжении более ста лет. Bobcat и логотип Bobcat являются зарегистрированными товарными знаками компании Bobcat Company в США и других странах. © Bobcat, 2019. Все права защищены.



Bobcat®

www.bobcat.com

Некоторые технические характеристики основаны на инженерных расчетах и не являются фактическими измерениями. Технические характеристики конкретных моделей оборудования Bobcat могут отличаться в соответствии со стандартными погрешностями при конструировании, изготовлении, и других факторами. Оборудование Bobcat на изображениях может отличаться от стандартного оборудования.

